

# COSCO SHIPPING Logistics (PENAVICO)

日本/横浜\*名古屋\*神戸\*門司発 中国/上海揚

上海発 \*江蘇省太倉発 \*江蘇省連雲港発 準定期 在来船のご案内

2024年9月 スケジュール

(9月3日更新/毎月月初までに更新予定)



The Ports For ALL



## COSCO SHIPPING Logistics (PENAVICO) による手配の特徴とメリット

- **日本から最終目的地まで一貫したスケジュール管理を実施し、弊社スルーBLでの発行となります。**
- 日本から上海までは、COSCO SHIPPING Logistics子会社であるPENAVICO 上海\*が中国側船社代理店である準定期混載在来船、グループ配船在来船、もしくは日本全国各港からのチャーター船を起用し輸送します。出荷先、物量、荷姿、出荷スケジュールに合わせ選択致します。
- 上海港到着後、上海、江蘇省太倉、連雲港からの接続船への船積業務も、PENAVICO上海\*により全て手配させて頂きます。保税手続き、バース間保税転送、次船への積込作業などまで行います。
- 上海を含む江蘇省華東地区から世界各地への在来船は、毎月ほぼ一定の寄港地へ寄港します。日本から計画的に出荷が検討できます。
- 具体的な出港日等は、事前にお問い合わせください。

\*PENAVICO 上海とは、COSCO SHIPPING Logistics子会社であり、中国語正式名称；中国上海外輪代理有限公司/  
英語正式名称；CHINA OCEAN SHIPPING AGENCY, SHANGHAIです。

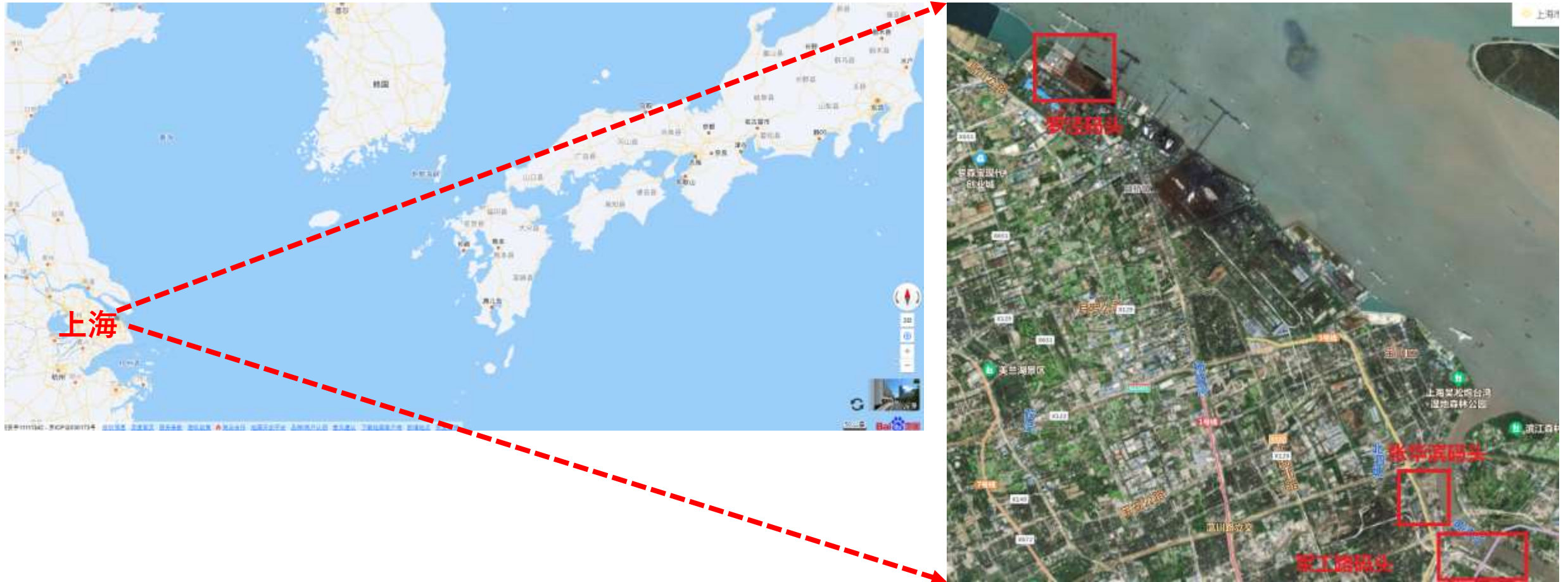
# 中国での接続手続における税関管轄について。

- 現在上海港においてバルク・重量物・プロジェクト外貨貨物についての管理は、2つの税関の管轄下における、4つの在来貨物船着岸埠頭において管理されております。
- **吴淞税関：张华浜埠頭、军工路埠頭、罗泾埠頭**  
龙吴税関：龙吴埠頭。吴淞税関管轄である上記3つの埠頭との相互移動は不可。
- 現在同一税関内における埠頭間の保税貨物の移動が条件となります。  
日本からの主な在来貨物船は、**张华浜埠頭**に着岸することが多く、また一部を除く大半の上海からの在来船は、**张华浜埠頭、军工路埠頭、罗泾埠頭**から出港致しますので、同一税関内での移動が可能です。
- **上海港からの配船が無い場合は、江蘇省 太倉港、連雲港からの船積も、可能です。**

上記各埠頭における保管及び移動手配も弊社で一括管理致します。

# 吴淞税関：张华浜埠頭、军工路埠頭、罗泾埠頭の位置

百度地图を加工



# 上海港\*江蘇省太倉港\*連雲港における主な費用項目

- 貨物の物量、荷姿、上海港\*江蘇省太倉港\*連雲港における着岸バース、接続船待ちの保管の発生、その他税関等からの要請による追加費用等により確定できない費用はございますが、主要項目をご案内致します。

トランスシップ貨物に関する手続費用

日本からの在来船からの荷揚げ費用

入港時にかかる埠頭費用

出港時にかかる埠頭費用

埠頭において徴収費用

バース間の移動費用

保管が発生する場合の貨物の積卸費用及びクレーン等の費用

上海\*江蘇省太倉港\*連雲港からの接続船への積込費用

\*\*\*その他必要に応じて別途費用が発生致します。

# 東南アジア・南太平洋向け1

## **SOUTH-EAST ASIA& SOUTH PACIFIC 1**



VESSEL	LOADG PORT	SHANGHAI BERTH	LAYCAN	DISCHARGE POR
MV TBN2	上海/SHANGHAI	DECIDED BEFORE ETA 10-14DAYS	9/1-9/10	BALIKPAPAN/ BANJARMASIN/ SAMARINDA/ MAKASSAR
MV TBN3	上海/SHANGHAI		9/1-9/10	HAIPHONG/ HOCHIMIN
MV TBN4	上海/SHANGHAI		9/1-9/10	DUNG QUAT/ DA NANG/ HOCHIMIN
MV TBN5	上海/SHANGHAI		9/1-9/10	MANILA/ CEBU/ DAVAO
MV TBN7	上海/SHANGHAI		9/1-9/10	LAEM CHABANG/ BANGKOK
MV TBN8	上海/SHANGHAI		9/1-9/10	PASIR GUDANG/ BATAM/ SINGAPORE/ PORT KELANG
MV TBN9	上海/SHANGHAI		9/5-9/15	DUNG QUAT/ HAIPHONG/ HOCHIMINH
MV TBN10	上海/SHANGHAI		9/10-9/15	LAEMCHABANG/ BANKOK
MV TBN11	上海/SHANGHAI		9/10-9/13	CHITTAGONG
MV TBN12	上海/SHANGHAI		9-/10-9/15	SEMARANG/ BATAM/ BELWAN/ BINTLU/ FUTONG/ KUCHING/ KOTAKINABALU

# 東南アジア・南太平洋向け2

## **SOUTH-EAST ASIA**

## **SOUTH PACIFIC 2**



VESSEL	LOADG PORT	SHANGHAI BERTH	LAYCAN	DISCHARGE PORT
MV TBN13	上海/SHANGHAI	DECIDED BEFORE ETA 10-14DAYS	9/15-9/20	YANGON
MV TBN14	上海/SHANGHAI		9/15-9/20	JAKARTA/ SURABAYA
MV TBN15	上海/SHANGHAI		9/15-9/25	MUARA/ KUCHING/ KOTA KINABALU
MV TBN16	上海/SHANGHAI		9/15-9/25	BATAM/ PASIR GUDANG/ SINGAPORE/ PORT KELANG
MV TBN17	上海/SHANGHAI		9/15-9/26	SIHANOUKVILLE
MV TBN18	上海/SHANGHAI		9/15-9/25	MANILA/ CEBU/ DAVAO
MV TBN20	上海/SHANGHAI		9/20-9/30	SINGAPORE/ PORT KELANG/ PASIR GUDANG
MV TBN21	上海/SHANGHAI		9/25-9/30	JAKARTA/ SURABAYA
MV TBN22	上海/SHANGHAI		9/25-10/5	CHITTAGONG
MV TBN23	上海/SHANGHAI		9/25-9/30	LAEMCHABANG/ BANGKOK



# インド向け **INDIA**



VESSEL	LOADG PORT	SHANGHAI BERTH	LAYCAN	DISCHARGE PORT
MV TBN24	上海/SHANGHAI	DECIDED BEFORE ETA10-14DAYS	9/1-9/5	MUMBAI/ KARACHI
MV TBN39	太仓/TAICANG		9/5-9/7	CHENNAI BILBAO EMDEN/ ANTWERP
MV TBN33	上海/SHANGHAI		9/15-9/25	CHENNAI/ VIZAG/ HALDIA
MV TBN34	上海/SHANGHAI		9/25-9/30	KANDLA/ MUMBAI



# 中近東向け MIDDLE-EAST



VESSEL	LOADG PORT	SHANGHAI BERTH	LAYCAN	DISCHARGE /PORT
MV TBN24	上海/SHANGHAI	DECIDED BEFORE ETA 10-14DAYS	9/1-9/5	MUMBAI/ KARACHI
MV TBN25	上海/SHANGHAI		9/2-9/7	HAMAD/ DAMMAM
MV TBN26	上海/SHANGHAI		9/7-9/11	KARACHI/ ABU DHABI/ DAMMAM
MV TBN27	上海/SHANGHAI		9/2-9/8	RAS LAFFAN
MV TBN28	上海/SHANGHAI		9/5-9/10	UMM QASR/ DAMMAM/ JEBEL ALI/ KUWAIT
MV TBN30	太仓/TAICANG		9/10-9/20	ABU DHABI
MV TBN31	上海/SHANGHAI		9/17-9/19	KARACHI/ DAMMAM

# 地中海/欧州向け1

## MED-SEA/EUROPE1



VESSEL	LOADG PORT	BERTH	LAYCAN	DISCHARGE PORT
MV TBN35	上海/SHANGHAI	DECIDED BEFORE ETA 10-14DAYS	9/5-9/10	DERINCE/ BOURGAS/ CONSTANTZA
MV TBN36	上海/SHANGHAI		9/5-9/10	GENOA/ AMSTERDAM/ CUXHAVEN
MV TBN37	上海/SHANGHAI		9/1-9/5	DJIBOUTI/ DILISKELES/ TRIESTE/ ANCONA
MV TBN38	上海/SHANGHAI		9/12-9/17	DUBA/ SUEZ CANAL/ ANTWERP/ HAMBURG
MV TBN39	太仓/TAICANG		9/5-9/7	CHENNAI/ BILBAO/ EMDEN/ ANTWERP
MV TBN40	太仓/TAICANG		9/9-9/15	POOLE/ EMDEN/ BREMEN/ ANTWERP
MV TBN41	上海/SHANGHAI		9/10-9/13	DJIBOUTI/ MASSAWA/ JEDDAH



# 地中海/欧州向け2

## MED-SEA/EUROPE2



VESSEL	LOADG PORT	BERTH	LAYCAN	DISCHARGE PORT
MV TBN42	太仓/TAICANG	DECIDED BEFORE ETA 10-14DAYS	9/16-9/22	DUBA/ SUEZ CANAL/ IZMIR/CONSTANZA
MV TBN43	上海/SHANGHAI		9/19-9/25	JEDDAH/ ALIAGA/ TRIESTE/ ANCONA
MV TBN44	太仓/TAICANG		9/15-9/20	DUBA/ JEDDAH
MV TBN45	上海/SHANGHAI		9/20-9/25	ALGIERS/ KOPER
MV TBN46	上海/SHANGHAI		9/25-9/30	ALEXANDRIA/ ISKENDERUN/SANKO/ IZMIR/ALIAGA/ DAMIETTA/ DILISKELESI
MV TBN47	太仓/TAICANG		9/25-9/26	ROTTERDAM/ SZCZECIN/ HAMBURG
MV TBN48	太仓/TAICANG		9/22-9/26	SUEZ CANAL/ ANTWERP/ HAMBURG

# アフリカ/ブラジル向け **AFRICA/BRAZIL**



VESSEL	LOADG PORT	BERTH	LAYCAN	DISCHARGE PORT
MV TBN50	上海/SHANGHAI	DECIDED BEFORE ETA 10-14DAYS	9/1-9/10	MOMBASA/ DAR ES SALAAM/ DURBAN
MV TBN51	上海/SHANGHAI		9/5-9/10	DURBAN/ SAN FRANCISCO DO SUL /ITAJAI
MV TBN53	上海/SHANGHAI		9/15-9/20	DURBAN/ SAN FRANCISCO DO SUL
MV TBN54	上海/SHANGHAI		9/15-9/25	DURBAN/ WALVIS BAY
MV TBN55	上海/SHANGHAI		9/18-9/20	LUANDA/ POINTE NORIE/ OWENDO/ LAGOS/ COTONOU/ LOME/ DOUALA/TANGA/ MOMBASA/ DAR ES SALAAM
MV TBN56	上海/SHANGHAI		9/20-9/25	LUANDA/ LAGOS/ TEMA



# 南米向け

## **SOUTH AMERICA**



VESSEL	LOADG PORT	BERTH	LAYCAN	DISCHARGE PORT
MV TBN57	上海/SHANGHAI	DECIDED BEFORE ETA 10-14DAYS	9/3-9/8	ENSENADA/ MANZANILLO
MV TBN58	上海/SHANGHAI		9/3-9/8	BUENAVENTURA/ GUAYAQUIL
MV TBN62	上海/SHANGHAI		9/12-9/19	ZARATE/BUENOS AIRES/ SANTOS/ VITORIA/ MONTEVIDEO/NUEVA FALMIRA/ ITAJAL
MV TBN65	上海/SHANGHAI		9/15-9/18	MATARANI/ IQUIQUE/ ANGAMOS
MV TBN66	上海/SHANGHAI		9/14-9/19	QUETZAL/ CRISTOBAL/ PUERTO CORTES
MV TBN68	上海/SHANGHAI		9/14-9/19	CALLAO/ VALPARAISO
MV TBN69	上海/SHANGHAI		9/20-9/25	ENSENADA/ MANZANILLO
MV TBN70	上海/SHANGHAI		9/20-9/26	SINGAPORE/ VITORIA/ SALVADOR/ PECEM
MV TBN71	太仓/TAICANG		9/20-9/25	SANTOS/ VITORIA
MV TBN72	上海/SHANGHAI		9/27-10/2	PECEM/ SAN FRANCISCO DO SUL / SANTOS/ RIO DE JANEIRO



# 北米向け **NORTH AMERICA**



VESSEL	LOADG PORT	BERTH	LAYCAN	DISCHARGE /PORT
MV TBN76	连云港 /LIANYUNGANG	DECIDED BEFORE ETA 10-14DAYS	9/10-9/20	VERACRUZ/ HOUSTON/ MOBILE/ BALTIMORE



# 豪州向け **AUSTRALIA**



VESSEL	LOADG PORT	BERTH	LAYCAN	DISCHARGE /PORT
MV TBN77	太仓/TAICANG	DECIDED BEFORE ETA 10-14DAYS	9/10-9/14	GERALDTON/N FREMANTLE
MV TBN78	太仓/TAICANG		9/5-9/10	GLADSTONE/ MELBOURNE
MV TBN79	上海/SHANGHAI		9/15	NEWCASTLE/ MELBOURNE



# 台湾向け **TAIWAN**



VESSEL	LOADG PORT	SHANGHAI BERTH	LAYCAN	DISCHARGE /PORT
MV TBN80	上海/SHANGHAI	DECIDED BEFORE ETA 10-14DAYS	9/13-9/15	KAOHSIUNG
MV TBN81			9/27-9/29	KAOHSIUNG



# 問い合わせ先



コスコ SHIPPING ロジスティクス ジャパン 株式会社

[sales-tokyo@cosco.co.jp](mailto:sales-tokyo@cosco.co.jp)

[sales-tokyo2@cosco.co.jp](mailto:sales-tokyo2@cosco.co.jp)

メールにて、貴社名、電話番号、輸送概要（物量、輸送予定時期等）ご連絡頂きましたら  
営業担当よりご返信いたします。

