

COSCO SHIPPING Logistics (PENAVICO)

日本/横浜*名古屋*神戸*門司発 中国/上海・天津新港揚

上海/江蘇省太倉/張家港/連雲港/天津新港発 準定期 在来船のご案内

2025年12月 スケジュール

(12月2日更新/毎月月初までに更新予定)



The Ports For ALL



COSCO SHIPPING Logistics (PENAVICO) による手配の特徴とメリット

- ・ **日本から最終目的地まで一貫したスケジュール管理を実施し、弊社スルーBLでの発行となります。**
- ・ 日本から上海、天津新港までは、COSCO SHIPPING Logistics子会社であるPENAVICO 上海*が中国側船社代理店である準定期混載在来船、グループ配船在来船、もしくは日本全国各港からのチャーター船を起用し輸送します。出荷先、物量、荷姿、出荷スケジュールに合わせ選択致します。
- ・ 上海、天津新港到着後、上海、江蘇省太倉、連雲港、天津港からの接続船への船積業務も、PENAVICO 上海*により全て手配させて頂きます。保税手続き、バース間保税転送、次船への積込作業などまで行います。
- ・ 上海、天津新港を含む江蘇省華東地区、華北地区から世界各地への在来船は、毎月ほぼ一定の寄港地へ寄港します。日本から計画的に出荷が検討できます。
- ・ 具体的な出港日等は、事前にお問い合わせください。

*PENAVICO 上海とは、COSCO SHIPPING Logistics子会社であり、中国語正式名称；中国上海外輪代理有限公司/
英語正式名称；CHINA OCEAN SHIPPING AGENCY, SHANGHAIです。

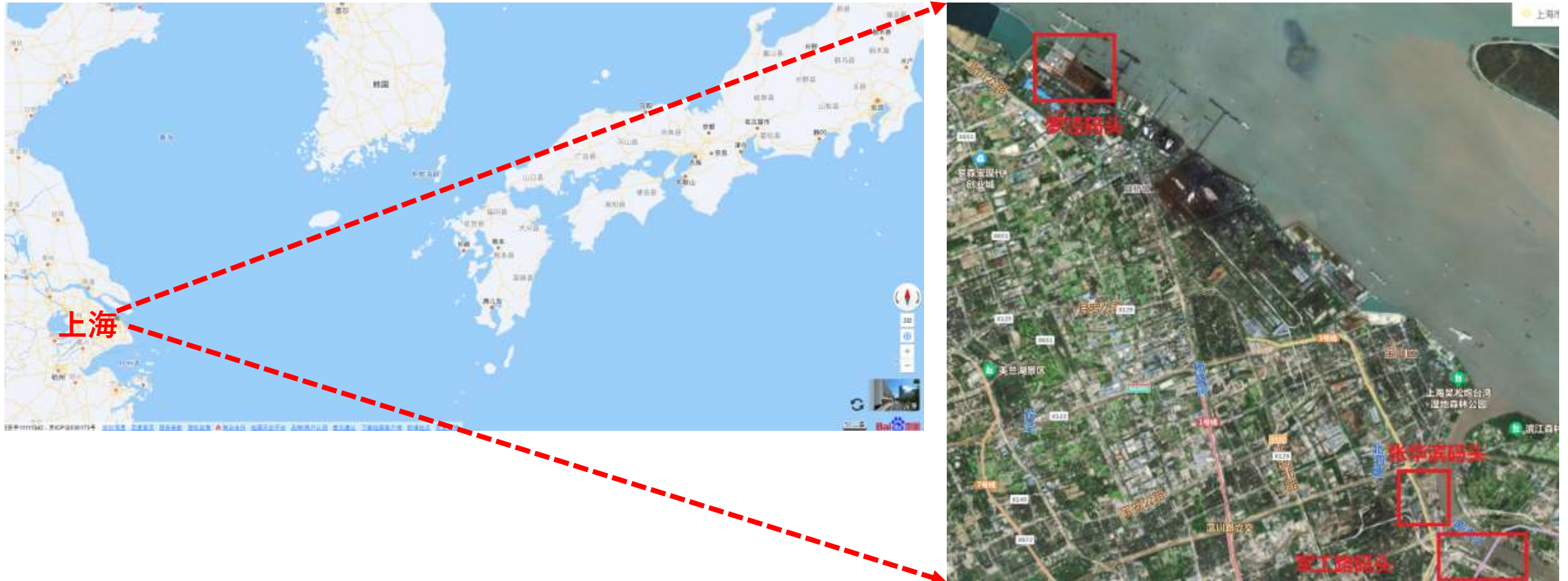
中国での接続手続における税関管轄について。

- 現在上海港においてバルク・重量物・プロジェクト外貨貨物についての管理は、2つの税関の管轄下における、4つの在来貨物船着岸埠頭において管理されております。
- **吴淞税関：张华浜埠頭、军工路埠頭、罗泾埠頭**
龙吴税関：龙吴埠頭。吴淞税関管轄である上記3つの埠頭との相互移動は不可。
- 現在同一税関内における埠頭間の保税貨物の移動が条件となります。
日本からの主な在来貨物船は、**张华浜埠頭**に着岸することが多く、また一部を除く大半の上海からの在来船は、**张华浜埠頭、军工路埠頭、罗泾埠頭**から出港致しますので、同一税関内での移動が可能です。
- **上海港からの配船が無い場合は、保税園区を活用し 江蘇省 太倉港、連雲港、天津新港からの船積となる場合もあります。**

上記各埠頭における保管及び移動手配も弊社で一括管理致します。

吴淞税関：张华浜埠頭、军工路埠頭、罗泾埠頭の位置

百度地图を加工



上海港*江蘇省太倉港*連雲港*天津新港における主な費用項目

- 貨物の物量、荷姿、上海港*江蘇省太倉港*連雲港における着岸バース、接続船待ちの保管の発生、その他税関等からの要請による追加費用等により確定できない費用はございますが、主要項目をご案内致します。

トランスシップ貨物に関する手続費用

日本からの在来船からの荷揚げ費用

入港時にかかる埠頭費用

出港時にかかる埠頭費用

埠頭において徴収費用

バース間の移動費用

保管が発生する場合の貨物の積卸費用及びクレーン等の費用

上海*江蘇省太倉港*連雲港、天津新港からの接続船への積込費用

***その他必要に応じて別途費用が発生致します。

東南アジア・南太平洋向け **SOUTH-EAST ASIA & SOUTH PACIFIC1**



VESSEL	LOADG PORT	SHANGHAI BERTH	LAYCAN	DISCHARGE PORT
MV TBN1	上海/SHANGHAI	DECIDED BEFORE ETA 10-14DAYS	12/1-12/5	JAKARTA/ SURABAYA
MV TBN2	张家港/ZHANGJIAGANG		12/1-12/5	HOCHIMIMH
MV TBN3	上海/SHANGHAI		12/1-12/10	LAEMCHABANG/ BANGKOK/ SIHANOUKVILLE
MV TBN4	上海/SHANGHAI		12/1-12/10	PORT KELANG/ SINGAPORE
MV TBN6	上海/SHANGHAI		12/5-12/15	DAVAO
MV TBN7	上海/SHANGHAI		12/5-12/15	CAGAYAN
MV TBN8	上海/SHANGHAI		12/5-12/15	BINTULU/ KUCHING/ FUTONG/ SEMARANG/ MAKASSAR
MV TBN9	上海/SHANGHAI		12/10-12/20	SINGAPORE/ PORT KELANG
MV TBN10	上海/SHANGHAI		12/10-12/20	DUNG QUAT/ HAIPHONG/ HOCHIMIMH
MV TBN11	太仓/TAICANG		12/13-12/15	BATANGAS

東南アジア・南太平洋向け **SOUTH-EAST ASIA& SOUTH PACIFIC 2**



VESSEL	LOADG PORT	SHANGHAI BERTH	LAYCAN	DISCHARGE PORT
MV TBN12	上海/SHANGHAI	DECIDED BEFORE ETA 10-14DAYS	12/15-12/25	MANILA/ CEBU/ DAVAO
MV TBN13	上海/SHANGHAI		12/15-12/25	HAIPHONG/ HOCHIMIN/ PHU MY
MV TBN14	上海/SHANGHAI		12/15-12/25	MANILA
MV TBN15	上海/SHANGHAI		12/15-12/25	CEBU
MV TBN16	上海/SHANGHAI		12/15-12/25	MANILA/ DAVAO
MV TBN17	上海/SHANGHAI		12/15-12/25	PASIR GUDANG/ BATAM/ SINGAPORE/ PORT KELANG
MV TBN18	上海/SHANGHAI		12/15-12/25	MUARA/ KUCHING/ KOTA KINABALU/ BINTULU
MV TBN20	太仓/TAICANG		12/24-12/27	SONGKHLA/ LAEM CHABANG/ SINGAPORE
MV TBN21	上海/SAHNGHAI		12/25-12/30	LAEM CHABANG/ SINGAPORE



インド向け **INDIA**



VESSEL	LOADG PORT	BERTH	LAYCAN	DISCHARGE PORT
--------	------------	-------	--------	----------------

NO VOYAGE

中近東向け MIDDLE-EAST



VESSEL	LOADG PORT	SHANGHAI BERTH	LAYCAN	DISCHARGE /PORT
MV TBN23	张家港/ZHANGJIAGANG	DECIDED BEFORE ETA 10-14DAYS	12/5-12/7	DAMMAM/JEBEL ALI
MV TBN24	上海/SHANGHAI		12/15-12/20	DAMMAM JEBEL ALI ABU DHABI
MV TBN25	张家港/ZAHNGJIAGANG		12/10-12/15	KARACHI/ DAMMAM
MV TBN26	上海/SHANGHAI		12/15-12/20	KARACHI
MV TBN28	上海/SHANGHAI		12/15-12/25	ABU DHABI/ JEBEL ALI/HAMAD/ DAMMAM
MV TBN29	张家港/ZHANGJIAGANG		12/20-12/25	KARACHI/ ABU DHABI



地中海/欧州向け MED-SEA/EUROPE1



VESSEL	LOADG PORT	BERTH	LAYCAN	DISCHARGE PORT
MV TBN30	上海/SHANGHAI	DECIDED BEFORE ETA 10-14DAYS	12/5-12/10	MANFREDONIA/ GEMLIK/ CONSTANTZA
MV TBN31	上海/SHANGHAI		12/5-12/8	ALEXANDRIA/ ISKENDERUN/ KOPER
MV TBN32	上海/SAHNGHAI		12/9-12/12	IZMIR/ BOURGAS/ POTI
MV TBN33	上海/SHANGHAI		12/10-12/13	DJEN DJEN/ CASABL
MV TBN34	上海/SHANGHAI		12/10-12/13	PIRAEUS/ HAYDARPASA/ CONSTANTZA
MV TBN35	张家港/ZHANGJIAGANG		12/10-12/17	JEDDAH/ ADABIYA
MV TBN36	上海/SHANGHAI		12/22-12/25	HULL/ BRAKE
MV TBN37	上海/SHANGHAI		12/25-12/30	DURRES/ SALERNO/ MARGHERA/ MONFALCONE



地中海/欧州向け **MED-SEA/EUROPE2**



VESSEL	LOADG PORT	BERTH	LAYCAN	DISCHARGE PORT
MV TBN38	上海/SHANGHAI	DECIDED BEFORE ETA 10-14DAYS	12/25-12/30	ALIAGA/ VOLOS/ GEMLIK/ CONSTANTA
MV TBN39	上海/SHANGHAI		12/20-12/23	ALIAGA/ VARNA/ CONSTANTZA
MV TBN40	上海/SHANGHAI		12/25-12/30	ISKENDERUN/ DILISKELESI
MV TBN41	上海/SHANGHAI		12/25-12/30	ALEXANDRIA/ DAMIETTA
MV TBN42	天津/TIANJIN		12/20-12/25	ADABIYA/ JEDDAH
MV TBN43	张家港/ZHANGJIAGANG		12/20-12/24	ROTTERDAM
MV TBN44	太仓/TAICANG		12/20-12/30	ADABIYA
MV TBN45	上海/SHANGHAI		12/30-1/2	ALGIERS/ CASTELLON/ CASABLANCA

アフリカ/ブラジル向け **AFRICA/BRAZIL**



VESSEL	LOADG PORT	BERTH	LAYCAN	DISCHARGE PORT
MV TBN47	上海/SHANGHAI	DECIDED BEFORE ETA 10-14DAYS	12/7-12/13	DURBAN/ PECEM/ MANAUS
MV TBN49	天津/TIANJIN		12/5-12/15	LUANDA/ TEMA
MV TBN50	上海/SAHNGHAI		12/15-12/25	DURBAN
MV TBN51	上海/SAHNGHAI		12/18-12/20	TANGA/ MOMBASA/ DAR ES SALAAM/ MAPUTO
MV TBN52	天津/TIANJIN		12/10-12/20	ABIDJAN/ DAKAR/ CASABLANCA
MV TBN53	天津/TIANJIN		12/10-12/20	LUANDA/ POINTE NOIRE/ MATADA
MV TBN54	天津/TIANJIN		12/20-12/30	FREETOWAN/ CONAKRY
MV TBN55	天津/TIANJIN		12/20-12/30	DOUALA/ WARRI
MV TBN56	上海/SHANGHAI		12/20-12/30	BEIRA



南米向け SOUTH AMERICA1



VESSEL	LOADG PORT	BERTH	LAYCAN	DISCHARGE PORT
MV TBN57	天津/TIANJIN	DECIDED BEFORE ETA 10-14DAYS	12/1-12/5	CORINTO/ KINGSTON/ PUERTO CORTES/MANZANILLLO/ SAN LORENZO/ RIO HAINA
MV TBN58	太仓/TAICANG		12/6-12/8	SALVADOR/ VITORIA/ SEPETIBA
MV TBN59	天津/TIANJIN		12/5-12/10	PUERTO CABELLO/ GEORGETOWN
MV TBN60	天津/TIANJIN		12/10-12/20	CALLAO/ BUENAVENTURA/ VALPARAISO
MV TBN61	太仓/TAICANG		12/9-12/11	SALVADOR/ VITORIA/ SEPETIBA
MV TBN62	上海/SHANGHAI		12/10-12/15	SALVADOR/ VITORIA/ RIO DE JANEIRO/ SANTOS
MV TBN63	上海/SHANGHAI		12/12-12/14	ANGAMOS/ CALLAO
MV TBN64	上海/SHANGHAI		12/14-12/20	MANAUS
NV TBN65	张家港/ZHANGJIAGANG		12/10-12/14	CHANCAY / IQUIQUE/ ANTOFAGASTA/ANGAMOS



南米向け

SOUTH AMERICA2



VESSEL	LOADG PORT	BERTH	LAYCAN	DISCHARGE PORT
MV TBN66	太仓/TAICANG	DECIDED BEFORE ETA 10-14DAYS	12/15-12/17	SALVADOR/ VITORIA/ SEPETIBA
MV TBN67	张家港/ZHANGJIAGANG		12/16-12/18	MANZANILLO/ GUAYAQUIL
MV TBN68	天津/TIANJIN		12/15-12/20	MARIEL/ GEORGETOWN/ PARAMARIBO
MV TBN69	上海/SHANGHAI		12/20-12/25	BUENAVENTURA/ GUAYAQUIL/ VALPARAISO
MV TBN70	太仓/TAICANG		12/25-12/27	SALVADOR/ VITORIA/ SEPETIBA
MV TBN71	上海/SHANGHAI		12/30-1/10	CALLAO/ MATARANI/ VALPARASIO
MV TBN72	上海/SAHNGHAI		12/25-12/30	PUERTO CABELLO/ BARRANQUILLA
NV TBN73	太仓/TAICANG		12/30-12/31	CAPE TOWN/DURBAN/ SALDARNHA BAY



北米/カリブ向け
**NORTH AMERICA
CARIBBEAN**



VESSEL	LOADG PORT	BERTH	LAYCAN	DI-SCHARGE /PORT/
--------	------------	-------	--------	-------------------

NO VOYAGE



豪州向け **AUSTRALIA**



VESSEL	LOADG PORT	BERTH	LAYCAN	DISCHARGE /PORT
MV TBN74	天津/TIANJIN	DECIDED BEFORE ETA 10-14DAYS	12/1-12/4	GEELONG
MV TBN75	张家港/ZAHNGJIGANG		12/10-12/13	NEWCASTLE
MV TBN76	上海/SHANGHAI		12/15-12/20	BRISBANE/ KEMBLA/NEWCASTLE/ MELBOURNE
MV TBN77	张家港/ZHANGJIAGAGN		12/25-12/28	NEWCASTLE PORT KEMBLA MELBOURNE



台湾向け **TAIWAN**



VESSEL	LOADG PORT	SHANGHAI BERTH	LAYCAN	DISCHARGE /PORT
MV TBN78	上海/SHANGHAI	DECIDED BEFORE ETA 10-14DAYS	12/1-12/3	KAOHSIUNG
MV TBN79			12/15-12/17	KAOHSIUNG

問い合わせ先



コスコ SHIPPING ロジスティクス ジャパン 株式会社

sales-tokyo@cosco.co.jp

sales-tokyo2@cosco.co.jp

メールにて、貴社名、電話番号、輸送概要（物量、輸送予定時期等）ご連絡頂きましたら
営業担当よりご返信いたします。

