

# COSCO SHIPPING Logistics (PENAVICO)

日本/横浜\*名古屋\*神戸\*門司発 中国/上海・天津新港揚

上海/江蘇省太倉/張家港/連雲港/天津新港発 準定期 在来船のご案内

2026年2月 スケジュール

(2月4日更新/毎月月初までに更新予定)



The Ports For ALL



## COSCO SHIPPING Logistics (PENAVICO) による手配の特徴とメリット

- ・ **日本から最終目的地まで一貫したスケジュール管理を実施し、弊社スルーBLでの発行となります。**
- ・ 日本から上海、天津新港までは、COSCO SHIPPING Logistics子会社であるPENAVICO 上海\*が中国側船社代理店である準定期混載在来船、グループ配船在来船、もしくは日本全国各港からのチャーター船を起用し輸送します。出荷先、物量、荷姿、出荷スケジュールに合わせ選択致します。
- ・ 上海、天津新港到着後、上海、江蘇省太倉、連雲港、天津港からの接続船への船積業務も、PENAVICO 上海\*により全て手配させて頂きます。保税手続き、バース間保税転送、次船への積込作業などまで行います。
- ・ 上海、天津新港を含む江蘇省華東地区、華北地区から世界各地への在来船は、毎月ほぼ一定の寄港地へ寄港します。日本から計画的に出荷が検討できます。
- ・ 具体的な出港日等は、事前にお問い合わせください。

\*PENAVICO 上海とは、COSCO SHIPPING Logistics子会社であり、中国語正式名称；中国上海外輪代理有限公司/  
英語正式名称；CHINA OCEAN SHIPPING AGENCY, SHANGHAIです。

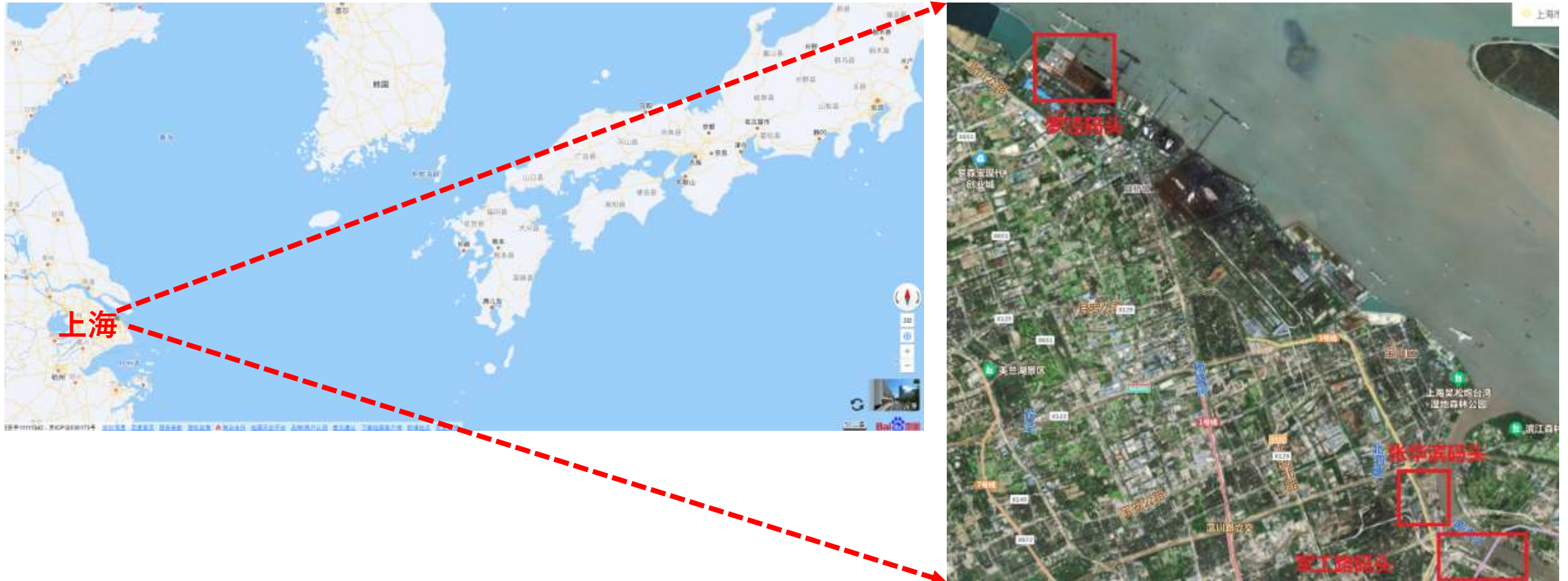
# 中国での接続手続における税関管轄について。

- 現在上海港においてバルク・重量物・プロジェクト外貨貨物についての管理は、2つの税関の管轄下における、4つの在来貨物船着岸埠頭において管理されております。
- **吴淞税関：张华浜埠頭、军工路埠頭、罗泾埠頭**  
**龙吴税関：龙吴埠頭。** 吴淞税関管轄である上記3つの埠頭との相互移動は不可。
- 現在同一税関内における埠頭間の保税貨物の移動が条件となります。  
日本からの主な在来貨物船は、**张华浜埠頭**に着岸することが多く、また一部を除く大半の上海からの在来船は、**张华浜埠頭、军工路埠頭、罗泾埠頭**から出港致しますので、同一税関内での移動が可能です。
- **上海港からの配船が無い場合は、保税園区を活用し 江蘇省 太倉港、連雲港、天津新港からの船積となる場合もあります。**

上記各埠頭における保管及び移動手配も弊社で一括管理致します。

# 吴淞税関：张华浜埠頭、军工路埠頭、罗泾埠頭の位置

百度地图を加工



# 上海港\*江蘇省太倉港\*連雲港\*天津新港における主な費用項目

- 貨物の物量、荷姿、上海港\*江蘇省太倉港\*連雲港における着岸バース、接続船待ちの保管の発生、その他税関等からの要請による追加費用等により確定できない費用はございますが、主要項目をご案内致します。

トランスシップ貨物に関する手続費用

日本からの在来船からの荷揚げ費用

入港時にかかる埠頭費用

出港時にかかる埠頭費用

埠頭において徴収費用

バース間の移動費用

保管が発生する場合の貨物の積卸費用及びクレーン等の費用

上海\*江蘇省太倉港\*連雲港、天津新港からの接続船への積込費用

\*\*\*その他必要に応じて別途費用が発生致します。

# 東南アジア・南太平洋向け SOUTH-EAST ASIA & SOUTH PACIFIC1



VESSEL	LOADG PORT	SHANGHAI BERTH	LAYCAN	DISCHARGE PORT
MV TBN1	上海/SHANGHAI	DECIDED BEFORE ETA 10-14DAYS	2/1-2/8	CEBU/ DAVAO
MV TBN2	上海/SHANGHAI		2/1-2/5	CAGAYAN
MV TBN3	上海/SHANGHAI		2/1-2/5	SIHANOUKVILLE
MV TBN4	太仓/TAICANG		2/1-2/6	HOCHIMIMH
MV TBN5	上海/SHANGHAI		2/1-2/6	JAKARTA/ SURABAYA
MV TBN6	上海/SHANGHAI		2/1-2/6	LAEMCHABANG/ BANGKOK
MV TBN7	上海/SHANGHAI		2/1-2/10	CHITTAGONG
MV TBN8	上海/SHANGHAI		2/5-2/10	SINGAPORE
MV TBN9	上海/SHANGHAI		2/5-2/15	MANILA
MV TBN10	上海/SHANGHAI		2/5-2/15	PORT KELANG
MV TBN11	上海/SHANGHAI		2/5-2/16	JAKARTA/ SURABAYA

# 東南アジア・南太平洋向け SOUTH-EAST ASIA & SOUTH PACIFIC 2



VESSEL	LOADG PORT	SHANGHAI BERTH	LAYCAN	DISCHARGE PORT
MV TBN12	上海/SHANGHAI	DECIDED BEFORE ETA 10-14DAYS	2/8-2/12	LAEMCHABANG
MV TBN13	上海/SHANGHAI		2/8-2/12	SIHANOUKVILLE
MV TBN14	上海/SHANGHAI		2/10-2/20	LAEM CHABANG
MV TBN15	上海/SHANGHAI		2/10-2/20	JAKARTA/ SURABAYA
MV TBN16	上海/SHANGHAI		2/10-2/20	PORT KELANG
MV TBN17	上海/SHANGHAI		2/20-2/28	CHITTAGONG
MV TBN18	上海/SHANGHAI		2/20-2/28	SINGAPORE/ PORT KELANG
MV TBN19	上海/SHANGHAI		2/23-2/28	SINGAPORE/ JAKARTA
MV TBN20	上海/SHANGHAI		2/25-2/28	LAEMCHABANG/ BANGKOK
MV TBN21	上海/SJHANGHAI		2/25-2/28	SIHANOUKVILLE
MV TBN22	上海/SHANGHAI		2/28-3/8	MANILA/ CEBU/ DAVAO



# インド向け **INDIA**



VESSEL	LOADG PORT	SHANGHAI BERTH	LAYCAN	DISCHARGE /PORT
MV TBN30	上海/SHANGHAI	DECIDED BEFORE ETA 10-14DAYS	2/4-2/8	MUMBAI/ MUNDRA
MV TBN31	天津/TIANJIN		2/1-2/10	KOLKOTA
MV TBN32	上海/SHANGHAI		2/1-2/10	KOLKOTA/ CHENNAI
MV TBN33	上海/SHANGHAI		2/9-2/19	KANDLA/ MUNDRA/ MUMBAI
MV TBN34	上海/SHANGHAI		2/10-2/15	KOLKATA/ VIZAG/ CHENNAI
MV TBN35	上海/SHANGHAI		2/20-3/2	MUMBAI/ KANDLA/MUNDRA

# 中近東向け MIDDLE-EAST



VESSEL	LOADG PORT	SHANGHAI BERTH	LAYCAN	DISCHARGE /PORT
MV TBN23	上海/SHANGHAI	DECIDED BEFORE ETA 10-14DAYS	2/5-2/15	KARACHI/ JEBEL ALI/ HAMAD/ KUWAIT
MV TBN24	上海/SHANGHAI		2/5-2/15	KARACHI/ SOHAR/ JEBEL ALI/ABU DHABI/ DAMMAM
MV TBN25	张家港/ZAHNGJIAGANG		2/10-2/15	SOHAR/ ABU DHABI/ SHUWAIKH
MV TBN26	上海/SHANGHAI		2/13-2/18	JEBEL ALI
MV TBN27	张家港/ZHANGJIAGANG		2/10-2/14	KARACHI/ ABU DHABI
MV TBN28	上海/SHANGHAI		2/17-2/28	JEBEL ALI/ DAMMAM
MV TBN29	张家港/ZHANGJIAGANG		2/25-3/5	SOHAR/ DAMMAM/ KUWAIT

# 地中海/欧州向け MED-SEA/EUROPE1



VESSEL	LOADG PORT	BERTH	LAYCAN	DISCHARGE PORT
MV TBN36	上海/SHANGHAI	DECIDED BEFORE ETA 10-14DAYS	2/1-2/10	GEMLIK/ DILIDKELESI/ CONSTANTA
MV TBN37	天津/TIANJIN		2/1-2/10	ISKENDERUN/ DILISKELESI
MV TBN38	连云港/LIANYUNGANG		2/1-2/10	DJEN DJEN/ SFAX
MV TBN39	上海/SHANGHAI		2/1-2/10	KOPER/ PLOCE/ DURRES/ BAR/ BARI
MV TBN40	常熟/CHANGSHU		2/1-2/5	ADABIYA/ JEDDAH
MV TBN41	上海/SHANGHAI		2/5-2/10	HUELVA/ LEIXOES/ BILBAO
MV TBN42	张家港/ZHANGJIAGANG		2/1-2/5	PATRAS/ BENGHAZI
MV TBN43	青岛/QINGDAO		2/5-2/15	BENGHAZI/ MISURATA
MV TBN44	天津/TIANJIN		2/5-2/10	BEIRUT/ TARTOUS
MV TBN45	上海/SHANGHAI		2/10-2/15	ALEXANDRIA/ DAMIETTA/ MISURATA
MV TBN46	天津/TIANJIN		2/15-2/20	ISKENDERUN/ DILISKELESI
MV TBN47	张家港/ZHANGJIAGANG		2/15-2/20	GEMLIK/ CONSTANTZA

# 地中海/欧州向け MED-SEA/EUROPE2



VESSEL	LOADG PORT	BERTH	LAYCAN	DISCHARGE PORT
MV TBN48	上海/SHANGHAI	DECIDED BEFORE ETA 10-14DAYS	2/15-2/20	TARRAGONA/ BILBAO/ ANTWERP/ GDANSK
MV TBN49	天津/TIANJIN		2/15-2/25	PORT SAID/ MONFALCONE
MV TBN50	天津/TIANJIN		2/15-2/20	DJEN DJEN/ SFAX/BIZERTE
MV TBN51	天津/TIANJIN		2/23-2/26	ALEXANDRIA/ BENGHAZI/ DURRES
MV TBN52	天津/TIANJIN		2/20-2/25	CASABLANCA
MV TBN53	上海/SHANGHAI		2/20-2/28	SAFI/ CASABLANCA/ TANGIER
MV TBN54	张家港/ZHANGJIAGANG		2/15-2/20	GEMLIK/ CONSTANTZA
MV TBN55	上海/SHANGHAI		2/27-2/28	BRISTOL/ ANTWERP/ AMSTERDAM
MV TBN56	上海/SHANGHAI		3/1-3/5	DURRES/ SALERNO/ MARGHERA/ MONFALCONE
MV TBN57	上海/SHANGHAI		3/1-3/5	VOLOS/ GEMLIK/ CONSTANTA
MV TBN58	上海/SHANGHAI		3/1-3/5	ALEXANDRIA/ ISKENDERUN/ DILISKELESI
MV TBN59	上海/SAHNGHAI		3/1-3/5	DAMIETTA/ ALIAGA/ THESSALONIKI

# アフリカ/ブラジル向け

## **AFRICA/BRAZIL**



VESSEL	LOADG PORT	BERTH	LAYCAN	DISCHARGE PORT
MV TBN60	天津/TIANJIN	DECIDED BEFORE ETA 10-14DAYS	2/1-2/5	WALVIS BAY/ LUANDA
MV TBN61	天津/TIANJIN		2/1-2/5	ONNE/ LAGOS/ WARRI
MV TBN63	上海/SAHNGHAI		2/5-2/10	WALVIS BAY/ LUANDA/ DAKAR
MV TBN64	天津/TIANJIN		2/8-2/15	TEMA/ ABIDJAN
MV TBN65	上海/SAHNGHAI		2/10-2/15	DURBAN
MV TBN66	天津/TIANJIN		2/10-2/20	SFDS
MV TBN67	张家港/ZHANGJIAGANG		2/10-2/13	DAR ES SALAAM/ TANGA
MV TBN68	张家港/ZHANGJIAGANG		2/15-2/18	MOMBASA/ MTWARA
MV TBN69	张家港/ZHANGJIAGANG		2/18-2/20	MOMBASA/ MTWARA
MV TBN70	上海/SHANGHAI		2/25-2/28	DURBAN/ PECEM/ VILA DO CONDE
MV TBN71	上海/SAHNGHAI		2/25-2/28	DURBAN/ SFDS
MV TBN72	天津/TIANJIN		2/20-2/25	MOMBASA/ DAR ES SALAAM/ MAPUTO
MV TBN73	上海/SHANGHAI		2/26-2/28	WALVIS BAY/ LUANDA/ POINTE NOIRE/MATADI
MV TBN74	上海/SHANGHAI		2/25-2/28	LUANDA/ ONNE/ TEMA
MV TBN75	上海/SHANGHAI		2/25-2/28	DURBAN



# 南米向け

## SOUTH AMERICA



VESSEL	LOADG PORT	BERTH	LAYCAN	DISCHARGE PORT
MV TBN76	天津/TIANJIN	DECIDED BEFORE ETA 10-14DAYS	2/1-2/10	PUERTO/ CABELLO
MV TBN77	天津/TIANJIN		2/1-2/6	ACAJUTLA/ LIMON/ BARRANQUILLA
MV TBN78	上海/SHANGHAI		2/3-2/8	BUENAVENTRA/ RIO HAINA/ BARRANQUILLA
MV TBN79	上海/SHANGHAI		2/4-2/8	MANZANILLO/ ACAJUTLA/ CRISTOBAL/ LIMON/ SAN LORENZO
MV TBN80	张家港/ZHANGJIAGANG		2/5-2/8	SALVADOR/ SANTOS/ PARANAGUA
MV TBN81	天津/TIANJIN		2/6-2/12	PUERTO CORINTO/ SALINA CRUZ/MATARANI
MV TBN82	上海/SHANGHAI		2/8-2/10	SALVADOR/ VITORIA/ SEPETIBA
MV TBN83	张家港/ZHANGJIAGANG		2/13-2/16	<b>CHANCAY</b> / IQUIQUE/ ANGASMOS/ ANTOFAGASTA/ SALVADO VITORI SEPETIBA
MV TBN84	上海/SHANGHAI		2/14-2/16	SALVADOR/ VITORIA/ SEPETIBA
MV TBN85	上海/SHANGHAI		2/25-2/27	SALVADOR/ VITORIA/ SEPETIBA
MV TBN86	上海/SHANGHAI		2/25-3/2	MTARANI/CALLAO/ ANGARMOS/ LIRQUEN



# 北米/カリブ向け NORTH AMERICA CARIBBEAN



VESSEL	LOADG PORT	SHANGHAI BERTH	LAYCAN	DISCHARGE /PORT
MV TBN87	张家港/ZHANGJIGANG	DECIDED BEFORE ETA 10-14DAYS	2/1-2/10	HOUSTON/ VERACRUZ/ JACKSONVILLE
MV TBN88	太仓/TAICANG		2/4-2/10	HOUSTON/ MOBILE/ NEW ORLEANS/ ALTAMIRA/ HOUSTON/ NOLA
MV TBN89	上海/SAHNGHAI		2/25-2/28	SOREL HAMILTON



# 豪州向け **AUSTRALIA**



VESSEL	LOADG PORT	BERTH	LAYCAN	DISCHARGE /PORT
MV TBN91	天津/TIANJIN	DECIDED BEFORE ETA 10-14DAYS	2/8-2/12	HEDLAND FREMANTLE



# 台湾向け **TAIWAN**



VESSEL	LOADG PORT	SHANGHAI BERTH	LAYCAN	DISCHARGE /PORT
MV TBN92	上海/SHANGHAI	DECIDED BEFORE ETA 10-14DAYS	2/2-2/5	KAOHSIUNG
MV TBN93			2/18-2/21	KAOHSIUNG

# 問い合わせ先



コスコ SHIPPING ロジスティクス ジャパン 株式会社

[sales-tokyo@cosco.co.jp](mailto:sales-tokyo@cosco.co.jp)

[sales-tokyo2@cosco.co.jp](mailto:sales-tokyo2@cosco.co.jp)

メールにて、貴社名、電話番号、輸送概要（物量、輸送予定時期等）ご連絡頂きましたら  
営業担当よりご返信いたします。

