

COSCO SHIPPING Logistics (PENAVICO)

日本/横浜*名古屋*神戸*門司発 中国/上海・天津新港揚

上海/江蘇省太倉/張家港/連雲港/天津新港発 準定期 在来船のご案内

2026年5月 スケジュール

(5月03日更新/毎月月初までに更新予定)



The Ports For ALL



COSCO SHIPPING Logistics (PENAVICO) による手配の特徴とメリット

- ・ **日本から最終目的地まで一貫したスケジュール管理を実施し、弊社スルーBLでの発行となります。**
- ・ 日本から上海、天津新港までは、COSCO SHIPPING Logistics子会社であるPENAVICO 上海*が中国側船社代理店である準定期混載在来船、グループ配船在来船、もしくは日本全国各港からのチャーター船を起用し輸送します。出荷先、物量、荷姿、出荷スケジュールに合わせ選択致します。
- ・ 上海、天津新港到着後、上海、江蘇省太倉、連雲港、天津港からの接続船への船積業務も、PENAVICO 上海*により全て手配させて頂きます。保税手続き、バース間保税転送、次船への積込作業などまで行います。
- ・ 上海、天津新港を含む江蘇省華東地区、華北地区から世界各地への在来船は、毎月ほぼ一定の寄港地へ寄港します。日本から計画的に出荷が検討できます。
- ・ 具体的な出港日等は、事前にお問い合わせください。

*PENAVICO 上海とは、COSCO SHIPPING Logistics子会社であり、中国語正式名称；中国上海外輪代理有限公司/
英語正式名称；CHINA OCEAN SHIPPING AGENCY, SHANGHAIです。

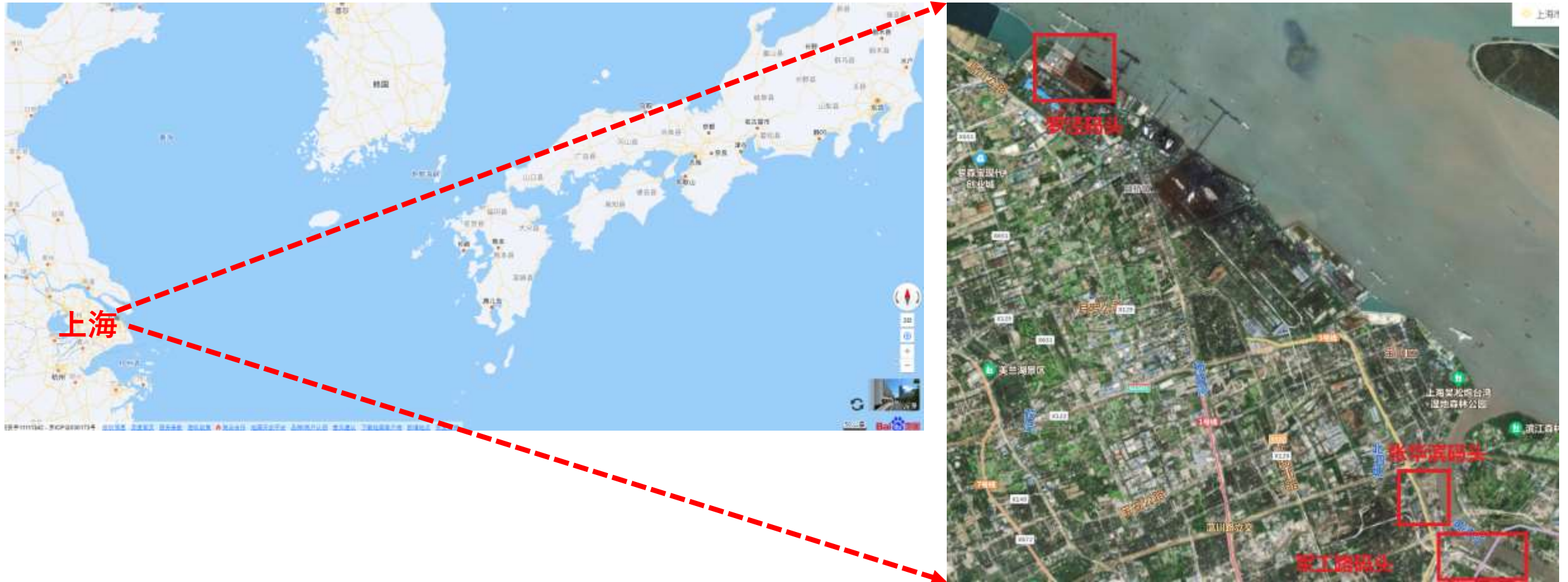
中国での接続手続における税関管轄について。

- 現在上海港においてバルク・重量物・プロジェクト外貨貨物についての管理は、2つの税関の管轄下における、4つの在来貨物船着岸埠頭において管理されております。
- **吴淞税関：张华浜埠頭、军工路埠頭、罗泾埠頭**
龙吴税関：龙吴埠頭。 吴淞税関管轄である上記3つの埠頭との相互移動は不可。
- 現在同一税関内における埠頭間の保税貨物の移動が条件となります。
日本からの主な在来貨物船は、**张华浜埠頭**に着岸することが多く、また一部を除く大半の上海からの在来船は、**张华浜埠頭、军工路埠頭、罗泾埠頭**から出港致しますので、同一税関内での移動が可能です。
- **上海港からの配船が無い場合は、保税園区を活用し 江蘇省 太倉港、連雲港、天津新港からの船積となる場合もあります。**

上記各埠頭における保管及び移動手配も弊社で一括管理致します。

吴淞税関：张华浜埠頭、军工路埠頭、罗泾埠頭の位置

百度地图を加工



上海港*江蘇省太倉港*連雲港*天津新港における主な費用項目

- 貨物の物量、荷姿、上海港*江蘇省太倉港*連雲港における着岸バース、接続船待ちの保管の発生、その他税関等からの要請による追加費用等により確定できない費用はございますが、主要項目をご案内致します。

トランスシップ貨物に関する手続費用

日本からの在来船からの荷揚げ費用

入港時にかかる埠頭費用

出港時にかかる埠頭費用

埠頭において徴収費用

バース間の移動費用

保管が発生する場合の貨物の積卸費用及びクレーン等の費用

上海*江蘇省太倉港*連雲港、天津新港からの接続船への積込費用

***その他必要に応じて別途費用が発生致します。

東南アジア・南太平洋向け **SOUTH-EAST ASIA & SOUTH PACIFIC1**



VESSEL/ NO.	LOADG PORT	SHANGHAI BERTH	LAYCAN	DISCHARGE PORT
MV TBN/059	上海/SHANGHAI	DECIDED BEFORE ETA 10-14DAYS	5/5-5/10	PASIR GUDANG
MV TBN/058	张家港/ZAHNGJIAGANG		5/1-5/5	SINGAPORE
MV TBN/056	上海/SHANGHAI		5/1-5/5	SIHANOUKVILLE
MV TBN/055	江阴/JINANGYIN		5/1-5/5	HOCHIMINH
MV TBN/053	上海/SHANGHAI		5/5-5/10	JAKARTA / SURABAYA
MV TBN/052	上海/SHANGHAI		5/1-5/5	MANILA
MV TBN/002	上海/SHANGHAI		5/3-5/4	KLN SEAPORT / BANGKOK
MV TBN/054	常熟/CHANGSHU		5/5-5/7	DUNG QUAT
MV TBN/032	上海/SHANGHAI		5/5-5/15	LAEM CHABANG / BANGKOK
MV TBN/030	上海/SHANGHAI		5/5-5/15	MUARA HARBOUR / KUCHING / KOTA KINABALU / BINTULU
MV TBN/029	上海/SHANGHAI		5/5-5/15	PASIR GUDANG / BATAM / SINGAPORE / PORT KELANG
MV TBN/028	上海/SHANGHAI		5/5-5/15	CEBU / BATANGAS

東南アジア・南太平洋向け

SOUTH-EAST ASIA& SOUTH PACIFIC 2



VESSEL/NO.	LOADG PORT	SHANGHAI BERTH	LAYCAN	DISCHARGE PORT
MV TBN/027	上海/SHANGHAI	DECIDED BEFORE ETA 10-14DAYS	5/5-5/15	MANILA / DAVAO
MV TBN/026	上海/SHANGHAI		5/5-5/15	HOCHIMINH / PHU MY / HAIPHONG
MV TBN/025	天津/TIANJIN		5/5-5/15	BELAWAN / FUTONG / PALEMBANG / BATAM
MV TBN/024	上海/SHANGHAI		5/5-5/15	BALIKPAPAN / BANJARMASIN / SAMARINDA / MAKASSAR
MV TBN/023	上海/SHANGHAI		5/5-5/15	JAKARTA / SURABAYA / CIWANDAN / BENETE BAY
MV TBN/057	上海/SHANGHAI		5/10-5/15	SIHANOUKVILLE
MV TBN/081	上海/SHANGHAI		5/15-5/25	SINGAPORE / PALEMBANG//***COMBINED 140MT***
MV TBN/060	上海/SHANGHAI		5/15-5/20	CHITTAGONG
MV TBN/031	上海/SHANGHAI		5/15-5/30	BATAM / PASIR GUDANG / SINGAPORE / PORT KELANG
MV TBN/082	上海/SHANGHAI		5/20-5/30	PORT KELANG / BATAM / SINGAPORE//***COMBINED 140MT***
MV TBN/034	天津/TIANJIN		5/20-5/30	CHITTAGONG
MV TBN/001	上海/SHANGHAI		5/26-5/27	PORT KELANG / JAKARTA



インド/PG 向け **INDIA/PG**



VESSEL/NO.	LOADG PORT	SHANGHAI BERTH	LAYCAN	DISCHARGE /PORT
MV TBN/087	上海/SHANGHAI	DECIDED BEFORE ETA 10-14DAYS	5/1-5/10	KARACHI
MV TBN/061	上海/SHANGHAI		5/5-5/10	KARACHI
MV TBN/012	上海/SHANGHAI		5/3-5/6	MUMBAI
MV TBN/089	天津/TIANJIN		5/5-5/15	KOLKATA / CHENNAI
MV TBN/011	京唐/JINGTANG		5/5-5/10	TUTICORIN / COLOMBO
MV TBN/088	上海/SHANGHAI		5/8-5/18	CHENNAI / KOLKATA
MV TBN/062	上海/SHANGHAI		5/15-5/20	VIZAG / KOLKATA
MV TBN/033	上海/SHANGHAI		5/10-5/25	HALDIA
MV TBN/013	上海/SHANGHAI		5/10-5/15	MUMBAI / KANDLA
MV TBN/009	京唐/JINGTANG		5/10-5/15	KANDLA / KARACHI
MV TBN/063	上海/SHANGHAI		5/20-5/25	MUNDRA / MUMBAI



红海向け RED SEA



VESSEL/NO.	LOADG PORT	SHANGHAI BERTH	LAYCAN	DISCHARGE /PORT
MV TBN/086	上海/SHANGHAI	DECIDED BEFORE ETA 10-14DAYS	5/10-5/15	SOHAR / SOHAR
MV TBN/010	上海/SHANGHAI		5/5-5/10	SOHAR
MV TBN/038	南沙/NANSHA		5/5-5/8	SINGAPORE / JEDDAH / AQABA
MV TBN/079	上海/SHANGHAI		5/7-5/10	MUMBAI / SOHAR//***2*200MT COMBINED TO 400MT***
MV TBN/039	上海/SHANGHAI		5/9-5/14	JEDDAH
MV TBN/100	常熟/CHANGSHU		5/17-5/22	PORT SUDAN / JEDDAH / KING ABDULAZIZ PORT
MV TBN/040	上海/SHANGHAI		5/17-5/21	JEDDAH / AQABA
MV TBN/080	上海/SHANGHAI		5/18-5/20	YANBU//***2*400MT COMBINED TO 800MT***
MV TBN/072	天津/TIANJIN		5/20-5/25	DJIBOUTI / ADABIYA
MV TBN/071	天津/TIANJIN		5/20-5/25	ADABIYA / JEDDAH

中近東.北アフリカ.黒海向け1
**MIDDLE-EAST
 NORTH AFRICA
 BLACK SEA1**



VESSEL/NO.	LOADG PORT	SHANGHAI BERTH	LAYCAN	DISCHARGE /PORT
MV TBN/097	天津/TIANJIN	DECIDED BEFORE ETA 10-14DAYS	5/1-5/5	ALEXANDRIA / DAMIETTA / MISURATA
MV TBN/096	上海/SHANGHAI		5/5-5/10	DJEN DJEN
MV TBN/095	上海/SHANGHAI		5/7-5/10	KOPER / PLOCE / DURRES / BARI
MV TBN/093	天津/TIANJIN		5/1-5/5	BEIRUT / TARTOUS / MISURATA
MV TBN/090	上海/SHANGHAI		5/5-5/10	ISKENDERUN / ALIAGA / DILISKELESI / CONSTANTA
MV TBN/007	上海/SHANGHAI		5/1-5/10	JEDDAH / DILISKELESI
MV TBN/003	江阴/JIANGYIN		5/3-5/5	DILISKELESI / RAVENNA
MV TBN/046	太仓/TAICANG		5/3-5/7	ABU QIR / DERINCE
MV TBN/091	天津/TIANJIN		5/15-5/25	DILISKELESI / CONSTANTA / ODESSA

中近東.北アフリカ.黒海向け2

MIDDLE-EAST NORTH AFRICA BLACK SEA2



VESSEL/NO.	LOADG PORT	SHANGHAI BERTH	LAYCAN	DISCHARGE /PORT
MV TBN/047	太倉/TAICANG	DECIDED BEFORE ETA 10-14DAYS	5/18-5/22	ABU QIR / PIRAEUS / DERINCE
MV TBN/094	天津/TIANJIN		5/20-5/25	CASABLANCA
MV TBN/092	上海/SHANGHAI		5/25-5/30	ISKENDERUN / ALIAGA / DILISKELESI
MV TBN/070	上海/SHANGHAI		5/25-5/31	DURRES / SALERNO / PORTO MARGHERA / MONFALCONE
MV TBN/069	上海/SHANGHAI		5/25-5/31	VOLOS / GEMLIK / CONSTANTA
MV TBN/068	上海/SHANGHAI		5/25-5/31	ALIAGA / THESSALONIK / GEMLIK
MV TBN/067	上海/SHANGHAI		5/25-5/31	ALEXANDRIA / DAMIETTA / ISKENDERUN / DILISKELESI
MV TBN/008	上海/SHANGHAI		5/25-5/31	JEDDAH / DAMIETTA



欧州向け **EUROPE**



VESSEL	LOADG PORT	BERTH	LAYCAN	DISCHARGE PORT
MV TBN/098	上海/SHANGHAI	DECIDED BEFORE ETA 10-14DAYS	5/1-5/5	HUELVA / BILBAO
MV TBN/044	上海/SHANGHAI		5/19-5/23	BRISTOL / ZEEBRUGGE / BREMERHAVEN
MV TBN/099	天津/TIANJIN		5/25-5/30	LEIXOES / ANTWERP / GDANSK
MV TBN/045	上海/SAHNGHAI		5/27-5/31	SOUTHAMPTON / ZEEBRUGGE / DRAMMEN / BREMERHAVEN
MV TBN/005	太仓/TAICANG		5/27-6-5	NIGG / ANTWERP / VUOSAARI

アフリカ/ブラジル向け1

AFRICA/BRAZIL1



VESSEL	LOADG PORT	BERTH	LAYCAN	DISCHARGE PORT
MV TBN/084	天津/TIANJIN	DECIDED BEFORE ETA 10-14DAYS	5/1-5/5	LAGOS / TEMA
MV TBN/021	京唐/JINGTANG		5/1-5/5	DAR ES SALAAM
MV TBN/020	上海/SHANGHAI		5/1-5/5	MOMBASA
MV TBN/004	南通/NANTONG		5/1-5/5	BOFFA / TEMA
MV TBN/014	连云港/LINAYUNGANG		5/2-5/5	WALVIS BAY / LUANDA
MV TBN/083	天津/TIANJIN		5/5-5/10	BEIRA
MV TBN/022	上海/SHANGHAI		5/5-5/10	DAR ES SALAAM / SAO FRANCISCO DO SUL / MANAUS
MV TBN/015	上海/SHANGHAI		5/5-5/10	DURBAN / MANAUS
MV TBN/041	太仓/TAICANG		5/15-5/17	DURBAN

アフリカ/ブラジル向け2

AFRICA/BRAZIL2



VESSEL	LOADG PORT	BERTH	LAYCAN	DISCHARGE PORT
MV TBN/018	天津/TIANJIN	DECIDED BEFORE ETA 10-14DAYS	5/15-5/20	WALVIS BAY / DAKAR
MV TBN/017	天津/TIANJIN		5/15-5/20	LAGOS
MV TBN/016	天津/TIANJIN		5/15-5/20	CONAKRY
MV TBN/042	上海/SHANGHAI		5/19-5/24	DURBAN
MV TBN/085	天津/TIANJIN		5/20-5/25	LUANDA / WALVIS BAY
MV TBN/043	上海/SHANGHAI		5/25-5/28	LAEM CHABANG / DURBAN
MV TBN/037	鲛鱼圈/BAYUQUAN		5/25-5/30	PORT ELIZABETH / WALVIS BAY / CASABLANCA//***2*400MT***
MV TBN/019	天津/TIANJIN		5/30-6/4	LAGOS / WARRI



南米向け SOUTH AMERICA



VESSEL	LOADG PORT	BERTH	LAYCAN	DISCHARGE PORT
MV TBN/064	天津/TIANJIN	DECIDED BEFORE ETA 10-14DAYS	5/1-5/5	CALLAO / VALPARAISO / GUAYAQUIL
MV TBN/103	天津/TIANJIN		5/5-5/10	PUERTO CABELLO / PARAMARIBO
MV TBN/102	天津/TIANJIN		5/5-5/8	CORINTO / SAN LORENZO / SALINA CRUZ
MV TBN/048	上海/SHANGHAI		5/8-5/12	MANTA / CHANCAY / SAN ANTONIO
MV TBN/076	上海/SAHNGHAI		5/15-5/20	MATARANI / CALLAO / ANTOFAGASTA
MV TBN/105	天津/TIANJIN		5/20-5/25	KINGSTON,JM / PUERTO CORTES / BARRANQUILLA
MV TBN/104	天津/TIANJIN		5/20-5/25	PUERTO CABELLO / GEORGETOWN,GY
MV TBN/077	太仓/TACIANG		5/23-5/26	DURBAN / RICHARDS BAY/CAPE TOWN
MV TBN/075	上海/SHANGHAI		5/23-5/26	SALVADOR / VITORIA / RIO DE JANEIRO / SANTOS / MONTEVIDEO / BUENOS AIRES / ZARATE
MVTBN/066	天津/TIANJIN		6/1-6/10	CALLAO / MATARANI
MV TBN/065	天津/TIANJIN		6/1-6/10	CALLAO / VALPARAISO / GUAYAQUIL
MV TBN/049	上海/SHANGHAI		5/30-6/3	MANTA / CHANCAY / SAN ANTONIO



北米/カリブ向け NORTH AMERICA CARIBBEAN



VESSEL	LOADG PORT	SHANGHAI BERTH	LAYCAN	DISCHARGE /PORT
MV TBN/101	上海/SHANGHAI	DECIDED BEFORE ETA 10-14DAYS	5/1-5/5	HOUSTON / New Orleans / PORT MANATEE
MV TBN/035	南通/NANTONG		5/5-5/10	PRINCE RUPERT / VANCOUVER // ***CANADA,2*400MT
MV TBN/035	南通/NANTONG		5/14-5/16	New Orleans / /***2*400MT



豪州向け **AUSTRALIA**



VESSEL	LOADG PORT	BERTH	LAYCAN	DISCHARGE /PORT
MV TBN/073	上海/SHANGHAI	DECIDED BEFORE ETA 10-14DAYS	5/10-5/15	GLADSTONE / PART KEMBLA / NEW CASTLE / MELBOURNE
MV TBN/006	太仓/TAICANG		5/10-5/20	FREMANTLE / DAMPIER
MV TBN/050	上海/SHANGHAI		5/19-5/23	BRISBANE / PORT KEMBLA / MELBOURNE / ADELAIDE / FREMANTLE
MV TBN/074	上海/SHANGHAI		5/20-5/25	PORT HEDLAND / FREMANTLE / ADELAIDE
MV TBN/051	上海/SAHNGHAI		5/28-6/2	BRISBANE / PORT KEMBLA /MELBOURNE



台湾向け **TAIWAN**



VESSEL	LOADG PORT	SHANGHAI BERTH	LAYCAN	DISCHARGE /PORT
MV TBN/078	上海/SHANGHAI	DECIDED BEFORE ETA 10-14DAYS	5/6-5/8	KAOHSIUNG

問い合わせ先



コスコ SHIPPING ロジスティクス ジャパン 株式会社

sales-tokyo@cosco.co.jp

sales-tokyo2@cosco.co.jp

メールにて、貴社名、電話番号、輸送概要（物量、輸送予定時期等）ご連絡頂きましたら
営業担当よりご返信いたします。

