

COSCO SHIPPING Logistics (PENAVICO)

日本/横浜*名古屋*神戸*門司発 中国/上海・天津新港揚

上海/江蘇省太倉/張家港/連雲港/天津新港発 準定期 在来船のご案内

2026年6月 スケジュール

(6月08日更新/毎月月初までに更新予定)



The Ports For ALL



COSCO SHIPPING Logistics (PENAVICO) による手配の特徴とメリット

- ・ **日本から最終目的地まで一貫したスケジュール管理を実施し、弊社スルーBLでの発行となります。**
- ・ 日本から上海、天津新港までは、COSCO SHIPPING Logistics子会社であるPENAVICO 上海*が中国側船社代理店である準定期混載在来船、グループ配船在来船、もしくは日本全国各港からのチャーター船を起用し輸送します。出荷先、物量、荷姿、出荷スケジュールに合わせ選択致します。
- ・ 上海、天津新港到着後、上海、江蘇省太倉、連雲港、天津港からの接続船への船積業務も、PENAVICO 上海*により全て手配させて頂きます。保税手続き、バース間保税転送、次船への積込作業などまで行います。
- ・ 上海、天津新港を含む江蘇省華東地区、華北地区から世界各地への在来船は、毎月ほぼ一定の寄港地へ寄港します。日本から計画的に出荷が検討できます。
- ・ 具体的な出港日等は、事前にお問い合わせください。

*PENAVICO 上海とは、COSCO SHIPPING Logistics子会社であり、中国語正式名称；中国上海外輪代理有限公司/
英語正式名称；CHINA OCEAN SHIPPING AGENCY, SHANGHAIです。

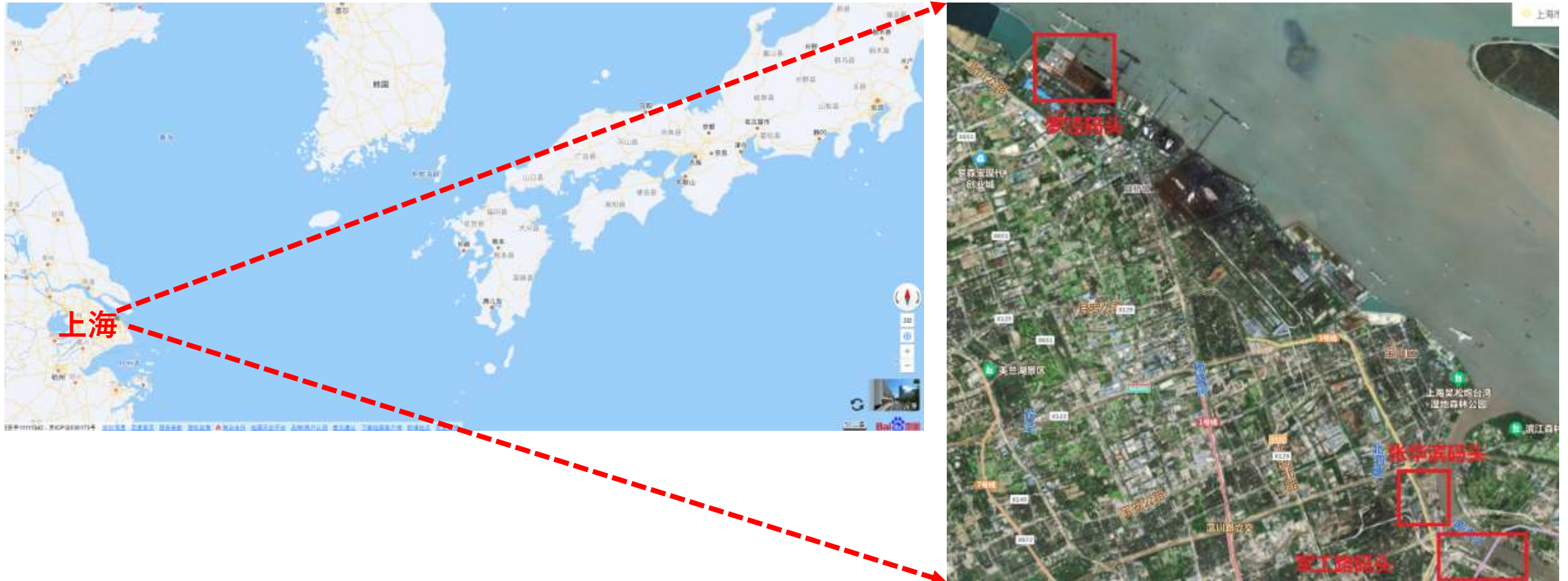
中国での接続手続における税関管轄について。

- 現在上海港においてバルク・重量物・プロジェクト外貨貨物についての管理は、2つの税関の管轄下における、4つの在来貨物船着岸埠頭において管理されております。
- **吴淞税関：张华浜埠頭、军工路埠頭、罗泾埠頭**
龙吴税関：龙吴埠頭。 吴淞税関管轄である上記3つの埠頭との相互移動は不可。
- 現在同一税関内における埠頭間の保税貨物の移動が条件となります。
日本からの主な在来貨物船は、**张华浜埠頭**に着岸することが多く、また一部を除く大半の上海からの在来船は、**张华浜埠頭、军工路埠頭、罗泾埠頭**から出港致しますので、同一税関内での移動が可能です。
- **上海港からの配船が無い場合は、保税園区を活用し 江蘇省 太倉港、連雲港、天津新港からの船積となる場合もあります。**

上記各埠頭における保管及び移動手配も弊社で一括管理致します。

吴淞税関：张华浜埠頭、军工路埠頭、罗泾埠頭の位置

百度地图を加工



上海港*江蘇省太倉港*連雲港*天津新港における主な費用項目

- 貨物の物量、荷姿、上海港*江蘇省太倉港*連雲港における着岸バース、接続船待ちの保管の発生、その他税関等からの要請による追加費用等により確定できない費用はございますが、主要項目をご案内致します。

トランスシップ貨物に関する手続費用

日本からの在来船からの荷揚げ費用

入港時にかかる埠頭費用

出港時にかかる埠頭費用

埠頭において徴収費用

バース間の移動費用

保管が発生する場合の貨物の積卸費用及びクレーン等の費用

上海*江蘇省太倉港*連雲港、天津新港からの接続船への積込費用

***その他必要に応じて別途費用が発生致します。

東南アジア・南太平洋向け1

SOUTH-EAST ASIA & SOUTH PACIFIC1



VESSEL/ NO.	LOADG PORT	SHANGHAI BERTH	LAYCAN	DISCHARGE PORT
MV TBN/164	天津/TIANJIN	DECIDED BEFORE ETA 10-14DAYS	6/1-6/10	BELAWAN/ FUTONG/ PALEMBANG/ BATAM
MV TBN/162	上海/SHANGHAI		6/1-6/10	BALIKPAPAN/ BANJARMASIN/ SAMARINDA/ MAKASSAR
MV TBN/160	上海/SHANGHAI		6/1-6/10	JAKARTA/ SURABAYA/ CIWANDAN/ BENETE BAY
MV TBN/130	镇江/ZHENJIANG		6/1-6/10	CHITTAGONG
MV TBN/126	上海/SHANGHAI		6/1-6/10	BANGKOK/ LAEM CHABANG
MV TBN/125	上海/SHANGHAI		6/1-6/5	SIHANOUKVILLE
MV TBN/124	上海/SHANGHAI		6/1-6/10	HOCHIMINH
MV TBN/123	上海/SHANGHAI		6/1-6/10	HAIPHONG
MV TBN/121	上海/SHANGHAI		6/5-6/10	JAKARTA/ SURABAYA

東南アジア・南太平洋向け2

SOUTH-EAST ASIA& SOUTH PACIFIC 2



VESSEL/NO.	LOADG PORT	SHANGHAI BERTH	LAYCAN	DISCHARGE PORT
MV TBN/120	上海/SHANGHAI	DECIDED BEFORE ETA 10-14DAYS	6/5-6/10	JAKARTA/ SURABAYA
MV TBN/116	上海/SHANGHAI		6/1-6/10	MANILA/ CEBU
MV TBN/113	京唐/JINGTANG		6/1-6/10	HOCHIMINH
MV TBN/009	青島/QINGDAO		6/3-6/5	SIHANOUKVILLE/ SINGAPORE
MV TBN/155	天津/TIANJIN		6/10-6/15	MANILA
MV TBN/131	连云港/LIANYUNGANG		6/5-6/15	CHITTAGONG
MV TBN/010	太仓/TAICANG		6/9-6/14	JAKARTA
MV TBN/127	上海/SHANGHAI		6/10-6/20	SIHANOUKVILLE
MV TBN/007	青島/QINGDAO		6/13-6/15	HONG KONG
MV TBN/119	上海/SHANGHAI		6/10-6/20	BATANGAS

東南アジア・南太平洋向け**3**

SOUTH-EAST ASIA&

SOUTH PACIFIC 3



VESSEL/NO.	LOADG PORT	SHANGHAI BERTH	LAYCAN	DISCHARGE PORT
MV TBN/117	上海/SHANGHAI	DECIDED BEFORE ETA 10-14DAYS	6/10-6/20	DAVAO
MV TBN/163	上海/SHANGHAI		6/20-6/30	BALIKPAPAN/ BANJARMASIN/ SAMARINDA/ MAKASSAR
MV TBN/161	上海/SAHNGHAI		6/20-6/30	JAKARTA/ SURABAYA/ CIWANDAN/BENETE BAY
MV TBN/129	天津/TIANJIN		6/20-6/30	BATAM
MV TBN/128	天津/TIANJIN		6/20-6/30	SINGAPORE/ PORT KELANG
MV TBN/122	上海/SHANGHAI		6/20-6/30	JAKARTA/ SURABAYA
MV TBN/115	天津/TIANJIN		6/20-6/25	BANGKOK/ LAEM CHABANG
MV TBN/114	天津/TIANJIN		6/26-6/30	HAIPHONG/ PHUMY/ HOCHIMINH
MV TBN/118	上海/SHANGHAI		6/25-7/5	MANILA
MV TBN/008	张家港/ZHANGJIAGANG		7/4-7/7	SINGAPORE



インド/PG 向け **INDIA/PG**



VESSEL/NO.	LOADG PORT	SHANGHAI BERTH	LAYCAN	DISCHARGE /PORT
MV TBN/012	上海/SHANGHAI	DECIDED BEFORE ETA 10-14DAYS	6/9-6/12	KARACHI/ PORT OF DUQM
MV TBN/157	上海/SHANGHAI		6/3-6/8	MUMBAI/ KANDLA
MV TBN/011	常熟/CHANGSHU		6/4-6/10	TUTICORIN/ SOHAR
MV TBN/158	上海/SHANGHAI		6/10-6/15	COLOMBO/ KARACHI
MV TBN/134	上海/SHANGHAI		6/15-6/20	KOLKATA/ CHENNAI
MV TBN/133	上海/SHANGHAI		6/15-6/20	MUNDRA/ MUMBAI
MV TBN/013	张家港/ZHANGJIGANG		6/10-6/15	MUNDRA/ SOHAR
MV TBN/132	上海/SHANGHAI		6/20-6/26	KARACHI



红海向け RED SEA



VESSEL/NO.	LOADG PORT	SHANGHAI BERTH	LAYCAN	DISCHARGE /PORT
MV TBN/143	连云港/LIANYUNGANG	DECIDED BEFORE ETA 10-14DAYS	6/1-6/10	JEDDAH/ AQABA
MV TBN/145	连云港/LAINYUNGANG		6/10-6/20	JEDDAH
MV TBN/144	天津/TIANJIN		6/10-6/20	DJIBOUTI
MV TBN/109	青岛/QINGDAO		6/18-6/21	JEDDAH/ YANBU
MV TBN/108	上海/SHANGHAI		6/10-6/16	YANBU
MV TBN/156	上海/SHANGHAI		6/20-6/30	JEDDAH/ BIZERTE
MV TBN/106	天津/TIANJIN		6/20-6/25	JEDDAH/ AQABA
MV TBN/111	蓬莱山东/PENGLAI		6/20-6/25	YANBU
MV TBN/110	江阴/JIANGYIN		6/20-6/25	YANBU
MV TBN/145	天津/TIANJIN		6/25-6/30	DJIBOUTI/ ADABIYA

中近東.北アフリカ.黒海向け
MIDDLE-EAST
NORTH AFRICA
BLACK SEA



VESSEL/NO.	LOADG PORT	SHANGHAI BERTH	LAYCAN	DISCHARGE /PORT
MV TBN/016	上海/SHANGHAI	DECIDED BEFORE ETA 10-14DAYS	6/11-6/16	DERINCE/ RIJEKA
MV TBN/015	上海/SHANGHAI		6/5-6/10	ALEXANDRIA/ DERINCE/ CONSTANTZA
MV TBN/142	天津/TIANJIN		6/10-6/20	DAMIETTA/ ISKENDERUN/ THESSALONIK/ DILISKELESI
MV TBN/141	天津/TIANJIN		6/15-6/20	DJEN DJEN/ ALEXANDRIA
MV TBN/106	上海/SHANGHAI		6/20-6/25	BOURGAS/ CONSTANTZA
MV TBN/106	上海/SHANGHAI		6/20-6/25	ELEUSIS/ PORTO MARGHERA/ KOPER
MV TBN/107	上海/SAHNGHAI		6/30-7/2	ISKENDERUN/ GEMLIK



欧州向け **EUROPE**



VESSEL	LOADG PORT	BERTH	LAYCAN	DISCHARGE PORT
MV TBN/001	太仓/TAICANG	DECIDED BEFORE ETA 10-14DAYS	6/6-6/9	NIGG/ TEESPORT/ ANTWERP/ HAMBURG/ VUOSAARI
MV TBN/014	张家港/ZHANGJIAGANG		7-5-7/8	CUXHAVEN/HAMINA

アフリカ/ブラジル向け

AFRICA/BRAZIL



VESSEL	LOADG PORT	BERTH	LAYCAN	DISCHARGE PORT
MV TBN/159	上海/SHANGHAI	DECIDED BEFORE ETA 10-14DAYS	6/5-6/10	DURBAN/ SAO FRANCISCO DO SUL
MV TBN/147	天津/TIANJIN		6/1-6/10	DAR ES SALAAM
MV TBN/148	天津/TIANJIN		6/5-6/15	TANGA/ MOMBASA
MV TBN/149	连云港/LIANYUNGANG		6/15-6/25	MOMBASA
MV TBN/154	天津/TIANJIN		6/20-6/25	DAKAR/ NOUAKCHOTT
MV TBN/153	天津/TIANJIN		6/20-6/25	MONROVIA/ FREETOWN/ CONAKRY
MV TBN/152	天津/TIANJIN		6/20-6/25	LOME/ COTONOU/ TEMA/ ABIDJAN
MV TBN/151	天津/TIANJIN		6/20-6/25	LUANDA/ DOUALA/ ONNE
MV TBN/150	天津/TIANJIN		6/20-6/30	DAR ES SALAAM



南米向け1

SOUTH AMERICA1



VESSEL	LOADG PORT	BERTH	LAYCAN	DISCHARGE PORT
MV TBN/167	天津/TIANJIN	DECIDED BEFORE ETA 10-14DAYS	6/1-6/10	ACAJUTLA/ SAN LORENZO/ PUERTO QUETZAL
MV TBN/166	上海/SHANGHAI		6/1-6/5	GUAYAQUIL
MV TBN/165	上海/SHANGHAI		6/1-6/5	CALLAO/ BUENAVENTURA
MV TBN/137	天津/TIANJIN		6/5-6/10	GUAYAQUIL
MV TBN/136	天津/TIANJIN		6/5-6/10	BUENAVENTURA
MV TBN/135	天津/TIANJIN		6/5-6/15	CALLAO/ VALPARAISO
MV TBN/002	天津/TIANJIN		6/5-6/10	CORINTO/PUERTO/ SANDINO/ SAN LORENZO
MV TBN/003	天津/TIANJIN		6/15-6/20	PUERTO CABELLO/ GEORGETOWN,GY/ PORT OF SPAIN



南米向け2

SOUTH AMERICA2



VESSEL	LOADG PORT	BERTH	LAYCAN	DISCHARGE PORT
MV TBN/112	张家港/ZHANGJIAGANG	DECIDED BEFORE ETA 10-14DAYS	6/13-6/17	ANTOFAGASTA/ IQUIQUE/ CHANCAY
MV TBN/005	天津/TIANJIN		6/15-6/20	PUERTO SANDINO/ SAN LORENZO
MV TBN/004	天津/TIANJIN		6/18-6/23	KINGSTON,JM/ PUERTO CORTES
MV TBN/006	天津/TIANJIN		6/25-6/30	PUERTO CABELLO/ BARRANQUILLA
MV TBN/140	天津/TIANJIN		6/25-6/30	CALLAO/ VALPARAISO
MV TBN/139	天津/TIANJIN		6/25-6/30	GUAYAQUIL/ CALLAO
MV TBN/138	天津/TIANJIN		6/-25-6/30	CALLAO/MATARANI



北米/カリブ向け **NORTH AMERICA CARIBBEAN**



VESSEL	LOADG PORT	SHANGHAI BERTH	LAYCAN	DISCHARGE /PORT
			NO VOYAGE	



豪州向け **AUSTRALIA**



VESSEL	LOADG PORT	BERTH	LAYCAN	DISCHARGE /PORT
				NO VOYAGE



台湾向け **TAIWAN**



VESSEL	LOADG PORT	SHANGHAI BERTH	LAYCAN	DISCHARGE /PORT
				NO VOYAGE

問い合わせ先



コスコ SHIPPING ロジスティクス ジャパン 株式会社

sales-tokyo@cosco.co.jp

sales-tokyo2@cosco.co.jp

メールにて、貴社名、電話番号、輸送概要（物量、輸送予定時期等）ご連絡頂きましたら
営業担当よりご返信いたします。

