

# COSCO SHIPPING Logistics (PENAVICO)

日本/横浜\*名古屋\*神戸\*門司発 中国/上海・天津新港揚

上海/江蘇省太倉/張家港/連雲港/天津新港発 準定期 在来船のご案内

2026年7月 スケジュール

(7月08日更新/毎月月初までに更新予定)



The Ports For ALL



## COSCO SHIPPING Logistics (PENAVICO) による手配の特徴とメリット

- ・ **日本から最終目的地まで一貫したスケジュール管理を実施し、弊社スルーBLでの発行となります。**
- ・ 日本から上海、天津新港までは、COSCO SHIPPING Logistics子会社であるPENAVICO 上海\*が中国側船社代理店である準定期混載在来船、グループ配船在来船、もしくは日本全国各港からのチャーター船を起用し輸送します。出荷先、物量、荷姿、出荷スケジュールに合わせ選択致します。
- ・ 上海、天津新港到着後、上海、江蘇省太倉、連雲港、天津港からの接続船への船積業務も、PENAVICO 上海\*により全て手配させて頂きます。保税手続き、バース間保税転送、次船への積込作業などまで行います。
- ・ 上海、天津新港を含む江蘇省華東地区、華北地区から世界各地への在来船は、毎月ほぼ一定の寄港地へ寄港します。日本から計画的に出荷が検討できます。
- ・ 具体的な出港日等は、事前にお問い合わせください。

\*PENAVICO 上海とは、COSCO SHIPPING Logistics子会社であり、中国語正式名称；中国上海外輪代理有限公司/  
英語正式名称；CHINA OCEAN SHIPPING AGENCY, SHANGHAIです。

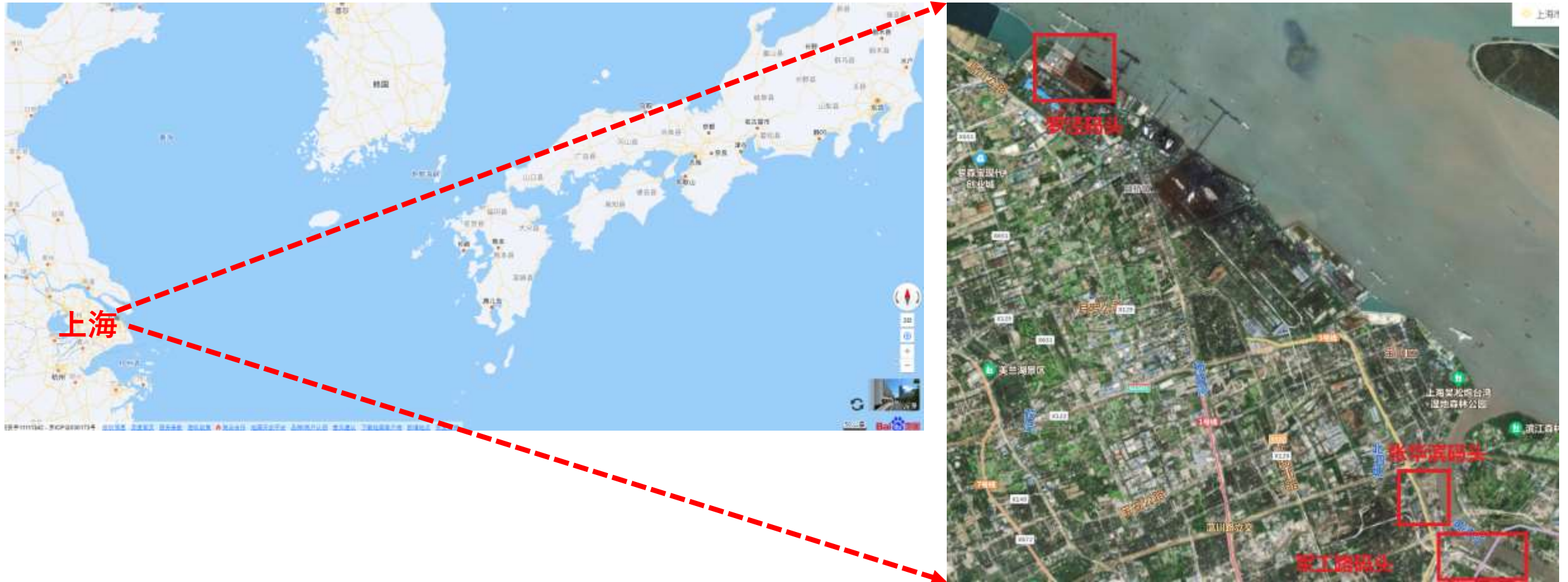
# 中国での接続手続における税関管轄について。

- 現在上海港においてバルク・重量物・プロジェクト外貨貨物についての管理は、2つの税関の管轄下における、4つの在来貨物船着岸埠頭において管理されております。
- **吴淞税関：张华浜埠頭、军工路埠頭、罗泾埠頭**  
龙吴税関：龙吴埠頭。吴淞税関管轄である上記3つの埠頭との相互移動は不可。
- 現在同一税関内における埠頭間の保税貨物の移動が条件となります。  
日本からの主な在来貨物船は、**张华浜埠頭**に着岸することが多く、また一部を除く大半の上海からの在来船は、**张华浜埠頭、军工路埠頭、罗泾埠頭**から出港致しますので、同一税関内での移動が可能です。
- **上海港からの配船が無い場合は、保税園区を活用し 江蘇省 太倉港、連雲港、天津新港からの船積となる場合もあります。**

上記各埠頭における保管及び移動手配も弊社で一括管理致します。

# 吴淞税関：张华浜埠頭、军工路埠頭、罗泾埠頭の位置

百度地图を加工



# 上海港\*江蘇省太倉港\*連雲港\*天津新港における主な費用項目

- 貨物の物量、荷姿、上海港\*江蘇省太倉港\*連雲港における着岸バース、接続船待ちの保管の発生、その他税関等からの要請による追加費用等により確定できない費用はございますが、主要項目をご案内致します。

トランスシップ貨物に関する手続費用

日本からの在来船からの荷揚げ費用

入港時にかかる埠頭費用

出港時にかかる埠頭費用

埠頭において徴収費用

バース間の移動費用

保管が発生する場合の貨物の積卸費用及びクレーン等の費用

上海\*江蘇省太倉港\*連雲港、天津新港からの接続船への積込費用

\*\*\*その他必要に応じて別途費用が発生致します。

# 東南アジア・南太平洋向け1

## **SOUTH-EAST ASIA& SOUTH PACIFIC1**



VESSEL/ NO.	LOADG PORT	SHANGHAI BERTH	LAYCAN	DISCHARGE PORT
MV TBN/296	上海/SAHNGHAI	DECIDED BEFORE ETA 10-14DAYS	7/10-7/15	JAKARTA/ SURABAYA
MV TBN/289	天津/TIANJIN		7/1-7/10	MANILA
MV TBN/288	上海/SAHNAGHI		7/5-7/10	CEBU/ DAVAO
MV TBN/285	京唐/JINGTANG		7/5-7/10	HAIPHONG
MV TBN/284	京唐/JINGTIAG		7/5-7/10	PHUMY/ HOCHIMINH
MV TBN/250	上海/SAHNGHAI		7/1-7/10	CHITTAGONG
MV TBN/249	上海/SHANGHAI		7/1-7/10	LAEM CHABANG/ BANGKOK
MV TBN/248	上海/SHANGHAI		7/1-7/10	MUARA HARBOUR/ KUCHING/ KOTA KINABALU/ BINTULU
MV TBN/247	上海/SHANGHAI		7/1-7/10	PASIR GUDANG/ BATAM/ SINGAPORE/ PORT KELANG
MV TBN/246	上海/SHANGHAI		7/1-7/10	CEBU/ BATANGAS
MV TBN/245	上海/SHANGHAI		7/1-7/10	MANILA/ DAVAO
MV TBN/244	上海/SHANGHAI		7/1-7/10	HAIPHONG

# 東南アジア・南太平洋向け2

## SOUTH-EAST ASIA& SOUTH PACIFIC 2



VESSEL/NO.	LOADG PORT	SHANGHAI BERTH	LAYCAN	DISCHARGE PORT
MV TBN/243	上海/SHANGHAI	DECIDED BEFORE ETA 10-14DAYS	7/1-7/10	HOCHIMINH/ PHU MY
MV TBN/242	天津/TIANJIN		7/1-7/10	BELAWAN/ FUTONG/ PALEMBANG/ BATAM
MV TBN/241	上海/SHANGHAI		7/1-7/10	BALIKPAPAN/ BANJARMASIN/ SAMARINDA/ MAKASSAR
MV TBN/240	上海/SHANGHAI		7/1-7/10	JAKARTA/ SURABAYA/ CIWANDAN/ BENETE BAY
MV TBN/297	上海/SHANGHAI		7/3-7/13	HOCHIMINH/ DUNG QUAT/ HAIPHONG
MV TBN/298	上海/SHANGHAI		7/5-7/10	SIHANOUKVILLE
MV TBN/295	上海/SHANGHAI		7/5-7/15	BATANGAS
MV TBN/294	上海/SHANGHAI		7/5-7/15	MANILA
MV TBN/293	上海/SHANGHAI		7/5-7/15	CEBU/ DAVAO
MV TBN/251	上海/SHANGHAI		7/7-7/10	HALDIA/ CHITTAGONG
MV TBN/257	上海/SHANGHAI		7/7-7/15	PORT KELANG/ SINGAPORE

# 東南アジア・南太平洋向け**3**

## **SOUTH-EAST ASIA&**

## **SOUTH PACIFIC 3**



VESSEL/NO.	LOADG PORT	SHANGHAI BERTH	LAYCAN	DISCHARGE PORT
MV TBN/299	上海/SHANGHAI	DECIDED BEFORE ETA 10-14DAYS	7/10-7/15	SIHANOUKVILLE
MV TBN/290	天津/TIANJIN		7/10-7/20	MANILA
MV TBN/280	黄埔/HUANGPU		7/15-7/20	LAEM CHABANG
MV TBN/301	上海/SHANGHAI		7/15-7/25	SINGAPORE
MV TBN/258	上海/SHANGHAI		7/15-7/20	PORT KELANG/ BATAM
MV TBN/300	上海/SHANGHAI		7/20-7/30	SIHANOUKVILLE
MV TBN/291	天津/TIANJIN		7/20-7/30	MANILA
MV TBN/287	天津/TIANJIN		7/26-7/30	BANGKOK/ LAEM CHABANG
MV TBN/286	京唐/JIBNGTANG		7/25-7/30	HAIPHONG/ HOCHIMINH
MV TBN/260	上海/SHANGHAI		7/23-7/30	PORT KELANG/ PALEMBANG
MV TBN/292	上海/SHANGHAI		7/29-8/1	CEBU/ DAVAO



# インド/PG向け1 **INDIA/PG1**



VESSEL/NO.	LOADG PORT	SHANGHAI BERTH	LAYCAN	DISCHARGE /PORT
MV TBN/281	青島/QINGDAO	DECIDED BEFORE ETA 10-14DAYS	7/1-7/10	KARACHI/ MUNDRA
MV TBN/266	上海/SHANGHI		7/1-7/10	KARACHI
MV TBN/304	天津/TIANJIN		7/5-7/15	KOLKATA/VIZAG
MV TBN/303	上海/SHANGHAI		7/5-7/15	KARACHI/ PORT OF DUQM
MV TBN/231	上海/SHANGHAI		7/10-7/15	COLOMBO/ KARACHI
MV TBN/305	上海/SHANGHAI		7/15-7/20	MUNDRA
MV TBN/302	天津/TIANJIN		7/15-7/20	COLOMBO
MV TBN/267	上海/SHANGHAI		7/10-7/20	SOHAR/ FUJARAH



# インド/PG向け2 **INDIA/PG2**



VESSEL/NO.	LOADG PORT	SHANGHAI BERTH	LAYCAN	DISCHARGE /PORT
MV TBN/265	天津/TIANJIN	DECIDED BEFORE ETA 10-14DAYS	7/10-7/20	MUMBAI/ MUNDRA
MV TBN/264	上海/SHANGHAI		7/10-7/20	MUMBAI
MV TBN/263	上海/SHANGHAI		7/10-7/20	CHENNAI/ KOLKATA
MV TBN/282	上海/SHANGHAI		7/20-7/30	MUNDRA/ KARACHI
MV TBN/232	上海/SHANGHAI		7/15-7/20	MUMBAI/ KANDLA
MV TBN/283	上海/SHANGHAI		7/25-7/30	SOHAR
MV TBN/277	上海/SHANGHAI		7/20-7/30	MUMBAI



# 红海向け RED SEA



VESSEL/NO.	LOADG PORT	SHANGHAI BERTH	LAYCAN	DISCHARGE /PORT
MV TBN/230	上海/SHANGHAI	DECIDED BEFORE ETA 10-14DAYS	7/1-7/5	JEDDAH/ BIZERTE
MV TBN/001	南沙/NANSHA		7/4-7/8	JEDDAH
MV TBN/259	南沙/NANSHA		7/4-7/8	JEDDAH
MV TBN/002	钦州/QINZHOU		7/10-7/13	AQABA
MV TBN/317	天津/TIANJIN		7/15-7/25	DJIBOUTI
MV TBN/004	南沙/NANSHA		7/18-7/20	JEDDAH
MV TBN/003	上海/SHANGHAI		7/20-7/25	JEDDAH
MV TBN/005	上海/SHANGHAI		7/29-8/2	YANBU

中近東.北アフリカ.黒海向け1

# MIDDLE-EAST NORTH AFRICA BLACK SEA1



VESSEL/NO.	LOADG PORT	SHANGHAI BERTH	LAYCAN	DISCHARGE /PORT
MV TBN/274	上海/SHANGHAI	DECIDED BEFORE ETA 10-14DAYS	7/1-7/10	GEMLIK
MV TBN/273	天津/TIANJIN		7/1-7/10	PORT SAID/ MONFALCONE
MV TBN/272	天津/TIANJIN		7/1-7/5	ALEXANDRIA/ DAMIETTA/ MISURATA
MV TBN/268	上海/SAHNGHAI		7/1-7/10	ISKENDERUN/ ALIAGA/ DILISKELESI
MV TBN/310	天津/TIANJIN		7/5-7/10	DJEN DJEN/ ISKENDERUN
MV TBN/311	天津/TIANJIN		7/10-7/20	ALEXANDRIA/ DILISKELESI
MV TBN/279	上海/SAHNGHAI		7/10-7/20	ALIAGA/ RAVENNA
MV TBN/270	上海/SHANGHAI		7/15-7/20	ISKENDERUN/ GEMLIK/ DILISKELESI
MV TBN/269	天津/TIANJIN		7/10-7/20	ISKENDERUN/ DILISKELESI

# 中近東.北アフリカ.黒海向け2

## MIDDLE-EAST NORTH AFRICA BLACK SEA2



VESSEL/NO.	LOADG PORT	SHANGHAI BERTH	LAYCAN	DISCHARGE /PORT
MV TBN/011	上海/SHANGHAI	DECIDED BEFORE ETA 10-14DAYS	7/15-7/19	ABU QIR/ PIRAEUS/ DERINCE
MV TBN/316	上海/SHANGHAI		7/26-7/30	VOLOS/ SALERNO/ PORTO MARGHERA/ MONFALCONE
MV TBN/315	上海/SHANGHAI		7/26-7/30	ALIAGA/ GEMLIK/ CONSTANTZA
MV TBN/314	上海/SHANGHAI		7/26-7/30	DURRES/ KOPER/ BARI
MV TBN/313	上海/SHANGHAI		7/26-7/30	MISURATA/ BENGHAZI
MV TBN/312	天津/TIANJIN		7/20-7/30	DAMIETTA/ ISKENDERUN/ THESSALONIK/ DILISKELESI
MV TBN/271	天津/TIANJIN		7/25-7/30	ISKENDERUN/ DILISKELESI/CONSTANTZA
MV TBN/012	上海/SHANGHAI		7/28-7/31	SUEZ/ ABU QIR/ VENICE



# 欧州向け **EUROPE**



VESSEL	LOADG PORT	BERTH	LAYCAN	DISCHARGE PORT
MV TBN/274	天津/TIANJIN	DECIDED BEFORE ETA 10-14DAYS	7/5-7/10	LEIXOES/ ANTWERP/ GDYNIA
MV TBN/008	上海/SHANGHAI		7/8-7/11	BRISTOL
MV TBN/228	南通/NANTONG		7/10-7/12	NIGG/ HAMBURG/ ROSTOCK
MV TBN/229	福州/FUZHOU		7/12-7/14	NIGG/ ANTWERP
MV TBN/009	上海/SHANGHAI		7/21-7/25	BRISTOL
MV TBN/010	上海/SHANGHAI		7/27-8/1	ZEEBRUGGE/ BREMERHAVEN/ DRAMMEN/ SOUTHAMPTON

# アフリカ/ブラジル向け1

## **AFRICA/BRAZIL1**



VESSEL	LOADG PORT	BERTH	LAYCAN	DISCHARGE PORT
MV TBN/319	天津/TIANJIN	DECIDED BEFORE ETA 10-14DAYS	7/1-7/10	DAR ES SALAAM
MV TBN/318	天津/TIANJIN		7/1-7/10	TANGA/ MOMBASA
MV TBN/238	上海/SHANGHAI		7/10-7/20	DURBAN/ SAO FRANCISCO DO SUL
MV TBN/237	烟台/YANTAI		7/1-7/5	DAR ES SALAAM/ TANGA
MV TBN/234	南通/NANTONG		7/1-7/5	TEMA
MV TBN/235	天津/TIANJIN		7/9-7/14	LUANDA/ DOUALA
MV TBN/006	南沙/NANSHA		7/7-7/9	DURBAN
MV TBN/321	天津/TIANJIN		7/10-7/20	MOMBASA
MV TBN/236	天津/TIANJIN		7/10-7/15	LAGOS/ PECEM
MV TBN/261	天津/TIANJIN		7/15-7/20	BEIRA

# アフリカ/ブラジル向け2

## **AFRICA/BRAZIL2**



VESSEL	LOADG PORT	BERTH	LAYCAN	DISCHARGE PORT
MV TBN/239	上海/SHANGHAI	DECIDED BEFORE ETA 10-14DAYS	7/15-7/20	DURBAN/ SAO FRANCISCO DO SUL
MV TBN/325	天津/TIANJIN		7/20-7/30	LUANDA/ TEMA/ ABIDJAN
MV TBN/324	天津/TIANJIN		7/20-7/30	DAKAR/ NOUAKCHOTT
MV TBN/323	天津/TIANJIN		7/25-7/30	MONROVIA/ FREETOWN/ CONAKRY
MV TBN/322	天津/TIANJIN		7/25-7/30	DOUALA/ COTONOU/ LOME
MV TBN/320	天津/TIANJIN		7/20-7/30	DAR ES SALAAM
MV TBN/262	上海/SHANGHAI		7/25-7/30	TEMA/ ONNE/ WARRI
MV TBN/007	上海/SHANGHAI		7/20-7/24	DURBAN
MV TBN/331	吕四/LUSI		7/30-8/1	SALDANHA BAY

# 南米向け1

# SOUTH AMERICA1



VESSEL	LOADG PORT	BERTH	LAYCAN	DISCHARGE PORT
MV TBN/337	天津/TIANJIN	DECIDED BEFORE ETA 10-14DAYS	7/5-7/10	CRISTOBAL/ BARRANQUILLA/ CARTAGENA,CO
MV TBN/336	日照/RIZHAO		7/5-7/10	CORINTO/ SAN LORENZO
MV TBN/335	天津/TIANJIN		7/5-7/10	KINGSTON,JM/ PUERTO CABELLO
MV TBN/334	天津/TIANJIN		7/1-7/5	PUERTO CABELLO/ MARACAIBO/ PORT OF SPAIN
MV TBN/307	天津/TIANJIN		7/8-7/15	CALLAO/ MATARANI
MV TBN/306	天津/TIANJIN		7/8-7/15	CALLAO/ VALPARAISO
MV TBN256	天津/TIANJIN		7/5-7/10	PUERTO QUETZAL
MV TBN255	天津/TIANJIN		7/5-7/10	CALLAO/ VALPARAISO
MV TBN/254	天津/TIANJIN		7/5-7/10	GUAYAQUIL/ BUENAVENTURA/ CALDERA
MV TBN/253	上海/SHANGHAI		7/5-7/10	CALLAO/ GUAYAQUIL/ BUENAVENTURA
MV TBN/252	上海/SHANGHAI		7/1-7/5	LAZARO CARDENAS/ ACAJUTLA/SAN LORENZO

# 南米向け2

# SOUTH AMERICA2



VESSEL	LOADG PORT	BERTH	LAYCAN	DISCHARGE PORT
MV TBN/330	吕四/LUSI	DECIDED BEFORE ETA 10-14DAYS	7/3-7/8	PUERTO BOLIVAR/ GUAYAQUIL/ MATARANI/ CALLAO/ ANTOFAGASTA
MV TBN/233	上海/SHANGHAI		7/5-7/10	PECEM
MV TBN/013	上海/SHANGHAI		7/9-7/13	<b>CHANCAY</b> / SAN ANTONIO
MV TBN/339	天津/TIANJIN		7/15-7/20	SAN LORENZO/CORINTO
MB TBN/338	天津/TIANJIN		7/15-7/20	PUERTO CABELLO/ GEORGETOWN,GY
TB TBN/340	天津/TIANJIN		7/20-7/25	PUERTO CABELLO/ BARRANQUILLA/CARTAGENA,CO
MV TBN/329	上海/SHANGHAI		7/20-7/25	VITORIA/ RIO DE JANEIRO/ SANTOS/ MONTEVIDEO/ BUENOS AIRES/ZARATE
MV TBN/276	青岛/QINGDAO		7/20-7/30	PUERTO CABELLO/ GEORGETOWN,GY
MV TBN/309	天津/TIANJIN		7/30-8/6	GUAYAQUIL/ CALLAO
MV TBN/308	天津/TIANJIN		7/30-8/6	CALLAO/ MATARANI
MV TBN/014	上海/SHANGHAI		7/29-7/31	SAN ANTONIO



北米/カリブ向け  
**NORTH AMERICA  
CARIBBEAN**



VESSEL	LOADG PORT	BERTH	LAYCAN	DISCHARGE /PORT
MV TBN/275	上海/SHANGHAI	DECIDED BEFORE ETA 10-14DAYS	7/1-7/10	VERACRUZ/ ALTAMIRA/ HOUSTON/ NEW ORLEANS



# 豪州向け **AUSTRALIA**



VESSEL	LOADG PORT	BERTH	LAYCAN	DISCHARGE /PORT
MV TBN/015	新沙/XINSHA	DECIDED BEFORE ETA 10-14DAYS	7/1-7/3	FREMANTLE
MV TBN/327	上海/SHANGHAI		7/5-7/10	PORT HEDLAND/ FREMANTLE/ ADELAIDE
MV TBN/016	上海/SHANGHAI		7/10-7/13	BRISBANE/ PORT KEMBLA
MV TBN/328	上海/SHANGHAI		7/15-7/20	PORT HEDLAND/ FREMANTLE/ ADELAIDE
MV TBN/227	新沙/XINSIA		7/17-7/19	BRISBANE
MV TBN/017	上海/SHANGHAI		7/18-7/21	BRISBANE/ PORT KEMBLA
MV TBN/018	上海/SHANGHAI		7/21-7/23	MELBOURNE
MV TBN/019	新沙/XINSHA		7/26-7/28	FREMANTLE



# 台湾向け **TAIWAN**



VESSEL	LOADG PORT	SHANGHAI BERTH	LAYCAN	DISCHARGE /PORT
MV TBN/332	上海/SHANGHAI	DECIDED BEFORE ETA 10-14DAYS	7/10-7/12	KAOHSIUNG
MV TBN/333	上海/SAHNGHAI		7/25-7/27	KAOHSIUNG

# 問い合わせ先



コスコ SHIPPING ロジスティクス ジャパン 株式会社

[sales-tokyo@cosco.co.jp](mailto:sales-tokyo@cosco.co.jp)

[sales-tokyo2@cosco.co.jp](mailto:sales-tokyo2@cosco.co.jp)

メールにて、貴社名、電話番号、輸送概要（物量、輸送予定時期等）ご連絡頂きましたら  
営業担当よりご返信いたします。

